

Grove GMK5130-2

Product guide

 130 t

 60 m

 11 - 32 m

 95 m



- All Terrain Crane
- AT-Kran
- Grue Automotrice Routière

- Grúa Todo Terreno Rapida
- Gru Fuoristrada Velocci
- Вездеходный подъемный кран

Superstructure



Flèche

Flèche six éléments, de 12,9 m à 60,0 m, à télescopage TWIN-LOCK™. Hauteur maximum de tête de flèche 63,0 m.



Relevage

1 vérin avec clapet anti-retour, angle de relevage de - 3° à +83°.



Contrôleur d'état de charge et dispositif de fin de course haute crochet indépendant

Equipements électroniques de contrôle de charge et de fin de course haute crochet indépendants avec dispositifs de signalisation sonore et visuelle et de coupure des mouvements. Affichage digital d'angle et de longueur de flèche, de portée, de hauteur de tête de flèche, de moment relatif, de charge maximum autorisée, d'état de charge et d'approche de fin de course haute crochet avec coupure du mouvement de montée de treuil.



Cabine

Cabine Aluminium, inclinable (angle d'inclinaison environ 20°) panoramique, verre de sécurité, siège réglable à suspension. Chauffage sur circuit moteur. Manipulateurs de commandes de grue intégrés aux accoudoirs. Disposition ergonomique de l'instrumentation et des commandes.



Orientation

Dispositif d'orientation avec double entraînement, moteurs hydrauliques à pistons axiaux, frein principal et frein de retenue.



Contrepoids

Contrepoids modulaire de 8,5 tonnes de poids total (largeur du véhicule 2,75 m) et système de dépose hydraulique.



Moteur

Moteur Diesel Mercedes-Benz OM904LA, 4 cylindres suralimenté, refroidi par eau et développant 129 kW (175 CV) à 2200 min⁻¹. (80/1269 EWG - ventilateur en prise directe). Couple maxi 675 Nm à 1200 min⁻¹. Capacité du réservoir: 200 l. Conformité aux normes de pollution: EUROMOT / EPA / CARB (tout terrain).



Système hydraulique

Système hydraulique comportant 2 circuits séparés, 1 pompe à pistons axiaux, à débits variables avec dispositif de régulation de puissance électronique et 1 pompe à engrenages pour l'orientation. Refroidisseur d'huile à commande thermostatique. Volume du réservoir : environ 840 l.



Commande

Commandes de grue électroniques par manipulateurs électriques avec retour au neutre automatique. Ces commandes sont reliées au contrôleur d'état de charge et au dispositif de gestion du moteur thermique par système CAN-BUS.



Treuil de levage

Treuil avec tambour rainuré, réducteur à planétaires, frein multidisque, moteur à pistons axiaux et indicateur de rotation.



Installation électrique

Alternateur triphasé 28 V/80 A et 2 batteries 12 V/170 Ah.

* Equipements optionnels

- Extension treillis à repliage latéral double de 11/18 m - avec déport hydraulique et inclinaison sous charge (0° - 40°), commandés depuis la cabine.
- Extension treillis à repliage latéral double de 11/18 m (inclinable à 0°, 20°, 40°).
- Extension treillis de 26/32 m constituée de : extension treillis double (voir ci-dessus) plus éléments intermédiaires de 8 m et 6 m.
- Contrepoids supplémentaire de 31,6 t (Contrepoids total 40,1 t).
- Treuil auxiliaire.
- Chauffage auxiliaire à eau chaude indépendant avec dispositif de préchauffage moteur.
- Extension treillis intégrée de 3,6 m, 3 réas, pour levages lourds (max. 43 t).

Porteur



Châssis

Porteur spécial, « 5 lignes d'essieux », mécanosoudé, type caisson, en acier à haute limite élastique.



Calage

4 poutres à télescopage hydraulique, avec vérins et patins d'appui. Commande indépendante des mouvements verticaux et horizontaux sur les deux côtés du porteur et dans la cabine de conduite. Indicateur de niveau électronique avec système de mise à niveau automatique. Phare de travail à chaque point de calage.



Moteur

Moteur Diesel Mercedes-Benz OM502LA, 8 cylindres suralimenté, refroidi par eau et développant 375 kW à 1800 min⁻¹ (80/1269 EWG - ventilateur débrayable). Couple maxi 2400 Nm à 1300 min⁻¹. Capacité du réservoir : env. 400 l. Conformité aux normes de pollution: EUROMOT / EPA / CARB Tier 4i (tout terrain).



Boîte de vitesses

Boîte de vitesses Mercedes G 240-16 avec dispositif de gestion automatique des rapports EPS (Electronic Pneumatic Shifting), 16 rapports de marche avant et 2 rapports de marche arrière. Différentiel inter-roues. Boite de transfert à 2 rapports avec verrouillage longitudinal du différentiel.



Direction/Transmission

10 x 6 x 10.



Lignes d'essieux

5 lignes d'essieux. Lignes d'essieux 2, 4, et 5 directrices et motrices, lignes d'essieux 1 et 3 directrices.



Suspension

Suspension hydropneumatique à roues indépendantes MEGATRACK® et dispositif de verrouillage. Commandes de mise à niveau longitudinal et transversal. Dispositif de mise à niveau automatique en position route.

Débattement: +170 mm/-130 mm.



Pneumatiques

10 pneumatiques 14.00 R25.



Direction

Direction assistée à double circuit et pompe de secours. Lignes d'essieux 1, 2, 3 et 5 directionnelles sur route. Direction indépendante pour les lignes d'essieux 4 et 5 pour réduction du diamètre de braquage et déplacement latéral (marche en crabe).



Freins

Frein de service pneumatique à double circuit agissant sur toutes les roues. Dessiccateur. Dispositif anti-blocage (ABS). Ralentisseur par clapet sur échappement et décalage de la distribution. Frein de stationnement à ressorts commandé pneumatiquement agissant sur les lignes d'essieux 2, 4 et 5.



Cabine

Cabine bi-place avec vitrage de sécurité, siège conducteur suspendu.

Chauffage autonome Diesel avec minuterie 24 heures. Instrumentation complète pour le contrôle et la conduite de la machine. Climatisation.



Installation électrique

Alternateur triphasé 28 V/100 A et 2 batteries 12 V/170 Ah, équipement d'éclairage et de signalisation routière : 24 V.

* Equipements optionnels

- 10 x 8 x 10 (Lignes d'essieux 2, 3, 4 et 5 motrices).
- Frein électromagnétique.
- 10 pneumatiques 16.00 R25 (largeur du véhicule 3,00 m).
- 10 pneumatiques 20.5 R25 (largeur du véhicule 3,10 m).
- Chauffage auxiliaire à eau chaude indépendant avec dispositif de préchauffage moteur.
- Refroidisseur additionnel.
- Moteur Tier 3 EUROMOT / EPA / CARB Tier 4i (tout terrain). Mercedes-Benz OM502LA, 390 kW. Couple maxi 2400 Nm à 1200 min⁻¹.

* Autres équipements optionnels sur demande.

Data • Daten • Caractéristiques • Datos • Dati • Данные



Axle • Achse Essieu • Eje Asse • Ось	1	2	3	4	5	Total weight • Gesamtgewicht Poids total • Peso total Peso totale • Суммарный вес
t	12	12	12	12	12	60*

* with 8,5 t counterweight, 10x8x10, 16.00 R25 tyres, 11/18 m bi-fold swingaway, 20 t hookblock / 11 t counterweight, 10x8x10, 14.00 R25 tyres, 20 t hookblock

* mit 8,5 t Gegengewicht, 10x8x10, 16.00 R25 Reifen, 11/18 m Doppelklappspitze, 20 t Hakenflasche / 11 t Gegengewicht, 10x8x10, 14.00 R25 Reifen, 20 t Hakenflasche

* avec contrepoids de 8,5t, 10x8x10, pneus, 16.00 R25, extension treillis 11/18m, 20t moufle / contrepoids de 11 t, 10x8x10, pneus, 14.00 R25, 20 t moufle

* con 8,5 t contrapeso, 10x8x10, neumáticos 16.00 R25, 11/18 m plúmín articulado, gancho de 20 t / 11 t contrapeso, 10x8x10, neumáticos 14.00 R25, gancho de 20 t

* con a bordo 8,5 t di zavorra, 10x8x10, Gomme tipo 16.00 R25, falcone ripiegabile da 11/18 m, gancio da 20 t / a bordo 11 t di zavorra, 10x8x10, Gomme tipo 14.00 R25, gancio da 20 t

* с противовесом 8,5 т, 10x8x10, шинами 16,00 R25, двойным складным удлинителем стрелы 11/18 м, крюковым блоком 20 т / с противовесом 11 т, 10x8x10, шинами 14,00 R25, крюковым блоком 20 т



Lifting Capacity Traglast Force de levage Capacidad de elevación Capacità di sollevamento Грузоподъемность	Sheaves Rollen Poules Poleas Carrucole Шкивы	Weight Gewicht Poids Peso Peso Масса	Parts of line Stränge Brins Ramales de cable Numero di funi Кратность запасовки	Possible load with the crane * Mögliche Traglast am Kran * Capacité possible sur la grue * Carga posible con la grue * Portata ammissibile con la gru * Допустимая нагрузка для крана *
120 t	9	1700 kg	2 - 16	110/120 t**
100 t	7	1150 kg	2 - 15	100 t
75 t	5	850 kg	2 - 11	75 t
50 t	3	675 kg	2 - 7	49 t
20 t	1	325 kg	1 - 3	20 t
8 t	H/B	200 kg	1	7 t

** Requires additional boom nose sheave • Zusatzausrüstung am Rollenkopf erforderlich • Demande d'utiliser une poulie auxiliaire de tête de flèche • Requiere polea adicional en la cabeza de pluma • E richiesto un blocco di carrucole ausiliario in testa braccio • требует наличия дополнительного шкива в оголовке стрелы.

* varies depending on national regulations • Variiert je nach Ländvorschrift • Fonction des réglementations nationales • Variaciones dependiendo de las regulaciones nacionales • Varia in funzione delle normative nazionali • изменяется в зависимости от национальных норм.

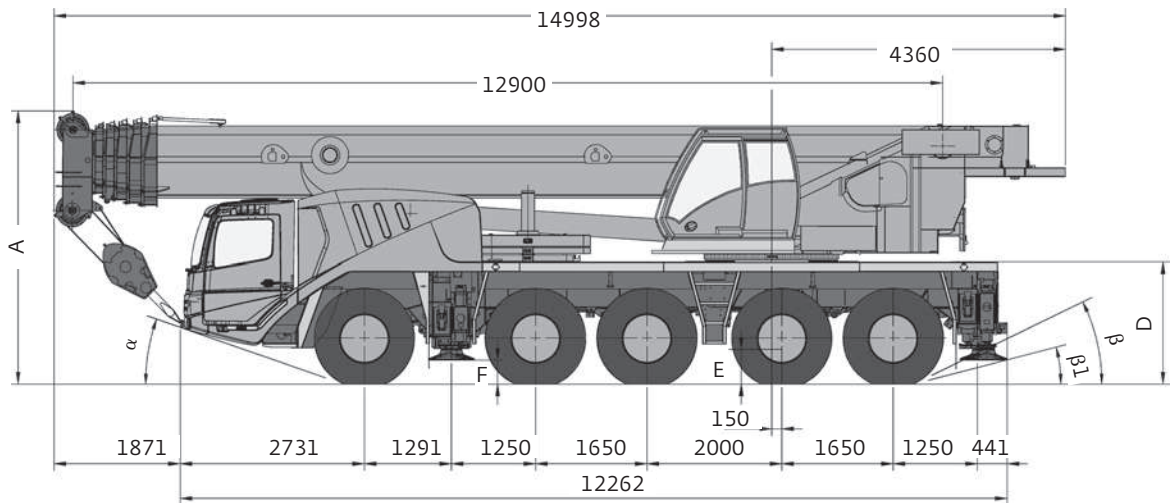
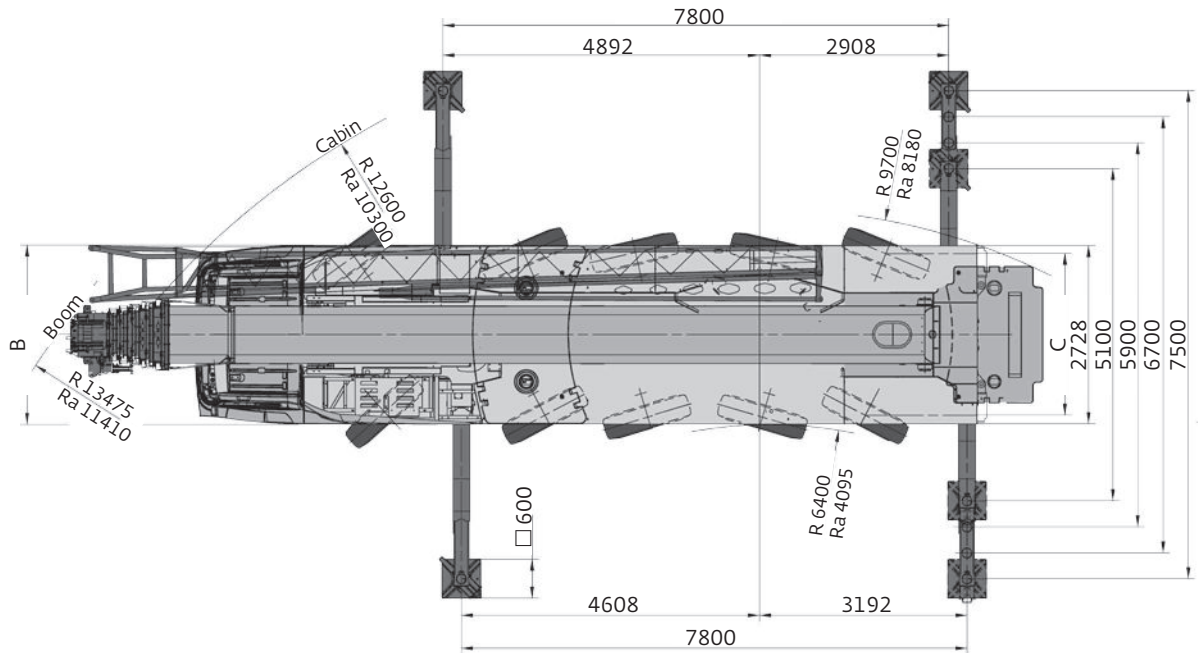


	1	2	3	4	5	6	7	8	9	10	11	12	13	14	15	16	R1	R2	
km/h	5,7	6,9	8,5	10,2	12,8	15,4	18,6	22,4	25,4	30,5	37,6	45,3	56,2	67,7	78,1	85	6,3	7,6	
km/h	2,6	3,1	3,9	4,6	5,8	6,9	8,4	10,1	11,4	13,8	16,9	20,4	25,4	30,6	36,9	44,5	2,9	3,5	71%
	14.00 R25																		



	Infinitely variable • Stutenlos • Progressivement variable Infinitamente variable • Infinitamente variabile Плавно-изменяемый	Rope • Seil • Cable Cable • Fune Канат	Max. Single line pull • Max. Seilzug • Effort maxi au brin simple Tiro máximo por ramal • Tiro max. per singola fune Макс. натяжение каната
0 - 120 m/min Single line • für einfachen Strang • Brin simple Ramal simple • Tiro a fune singola Однократная запасовка	19 mm / 255 m	70 kN	
0 - 120 m/min Single line • für einfachen Strang • Brin simple Ramal simple • Tiro a fune singola Однократная запасовка	19 mm / 225 m	70 kN	
0 - 1,5 min ⁻¹			
-3° to + 83° 45 s			
12,9 to 60 m 430 s			

Dimensions • Abmessungen • Encombrement
Dimensiones • Dimensioni • Размеры



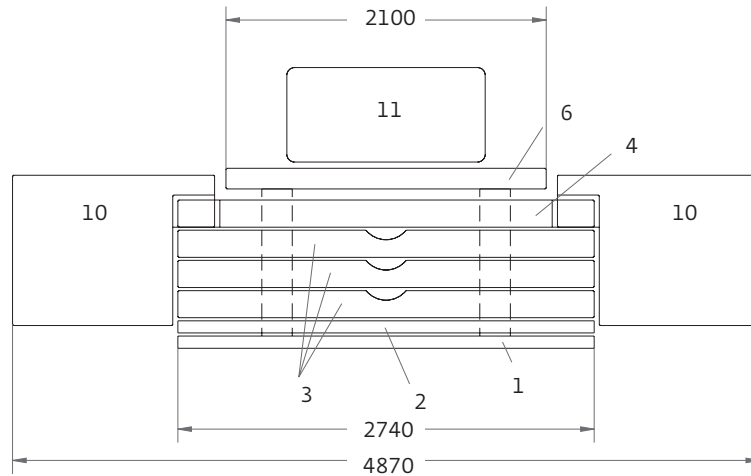
	A	A 130 mm*	B	C	D	E	F	α	β	β_1
14.00 R25	3945	3815	2750	2338	1750	435	356	18	23	17
16.00 R25	3995	3865	3000	2486	1800	485	386	20	25	19
20.5 R25	3995	3865	3000	2507	1800	485	386	20	25	19


* Lowered • Abgesenkt • Surbaissée • Abbassato • Rebaja • Сниженный

Ra = Radius all wheels steered • Radius allradgelenkt • Rayon toutes les roues directrices
 Radio de giro con todas las ruedas giradas • Raggio di curva con tutte le ruote sterzate
 Радиус поворота при управлении всеми колесами

Dimensions • Abmessungen • Encombrement Dimensiones • Dimensioni • Размеры

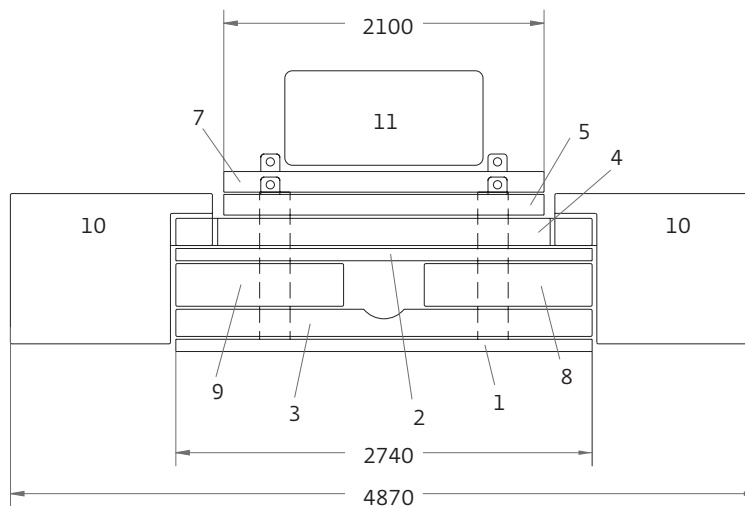
Counterweight • Gegengewicht • Contrepoids • Contrapesos • Contrappesi • Противовес




	1	2	3	3	3	4	6	10	10	11
	2,5 t	2,5 t	5,0 t	5,0 t	5,0 t	5,0 t	2,5 t	5,8 t	5,8 t	1,0 t
1,0 t										X
3,5 t							X			X
6,0 t	X						X			X
8,5 t	X	X					X			X
11 t	X		X				X			X
13,5 t	X	X	X				X			X
16 t	X		X	X			X			X
18,5 t	X	X	X	X			X			X
21 t	X		X	X	X		X			X
23,5 t	X	X	X	X	X		X			X
26 t	X		X	X	X	X	X			X
28,5 t	X	X	X	X	X	X	X			X
40,1 t	X	X	X	X	X	X	X	X	X	X

Dimensions • Abmessungen • Encombrement Dimensiones • Dimensioni • Размеры

Counterweight • Gegengewicht • Contrepoids • Contrapesos • Contrappesi • Противовес








	1	2	3	4	5	7	8	9	10	10	11
	2,5 t	2,5 t	5,0 t	5,0 t	2,5 t	2,5 t	3,75 t	3,75 t	5,8 t	5,8 t	1,0 t
1 t											X
3,5 t						X					X
6 t					X	X					X
8,5 t	X				X	X					X
11 t	X						X	X			X
13,5 t	X					X	X	X			X
16 t	X				X	X	X	X			X
18,5 t	X		X			X	X	X			X
21 t	X		X		X	X	X	X			X
23,5 t	X	X	X		X	X	X	X			X
26 t	X		X	X	X	X	X	X			X
28,5 t	X	X	X	X	X	X	X	X			X
40,1 t	X	X	X	X	X	X	X	X	X	X	X






Heavy roadable counterweight • Maximal verfahrbares Gegengewicht für Achslasten > 12 t • Contrepoids lourd transportable • Contrapeso pesado que puede transportarse
Contrappeso pesante trasportabile su strada • Тяжелый противовес, пригодный для транспортировки




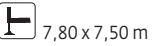
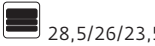
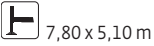


Load charts • Traglasten • Capacités de levage Capacidades • Capacità • Таблицы грузоподъемности




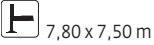


Overview • Übersicht • Tableau synoptique • Resumen de las tablas • Tabella riassuntiva • Общие сведения

 12,9 - 60 m		 360°											 7,80 x 7,50 m	
 m	 t	40,1	28,5	26	23,5	21	18,5	16	13,5	11	8,5	6	3,5	1
12,9		•*	•*	•*	•*	•*	•*	•*	•*	•*	•*	•	•	•
17,6		•*	•*	•*	•*	•*	•*	•*	•*	•*	•*	•	•	•
22,3		•*	•*	•*	•*	•*	•*	•*	•*	•*	•*	•	•	•
27,0		•	•	•	•	•	•	•	•	•	•	•	•	•
31,6		•	•	•	•	•	•	•	•	•	•	•	•	•
36,3		•	•	•	•	•	•	•	•	•	•	•	•	•
41,1		•	•	•	•	•	•	•	•	•	•	•	•	•
45,8		•	•	•	•	•	•	•	•	•	•	•	•	•
50,6		•	•	•	•	•	•	•	•	•	•	•	•	•
55,3		•	•	•	•	•	•	•	•	•	•	•	•	•
60,0		•	•	•	•	•	•	•	•	•	•	•	•	•

* 0° over rear • nach hinten • en arrière • por la parte trasera • sul posteriore • Над задней частью с специальным оборудованием

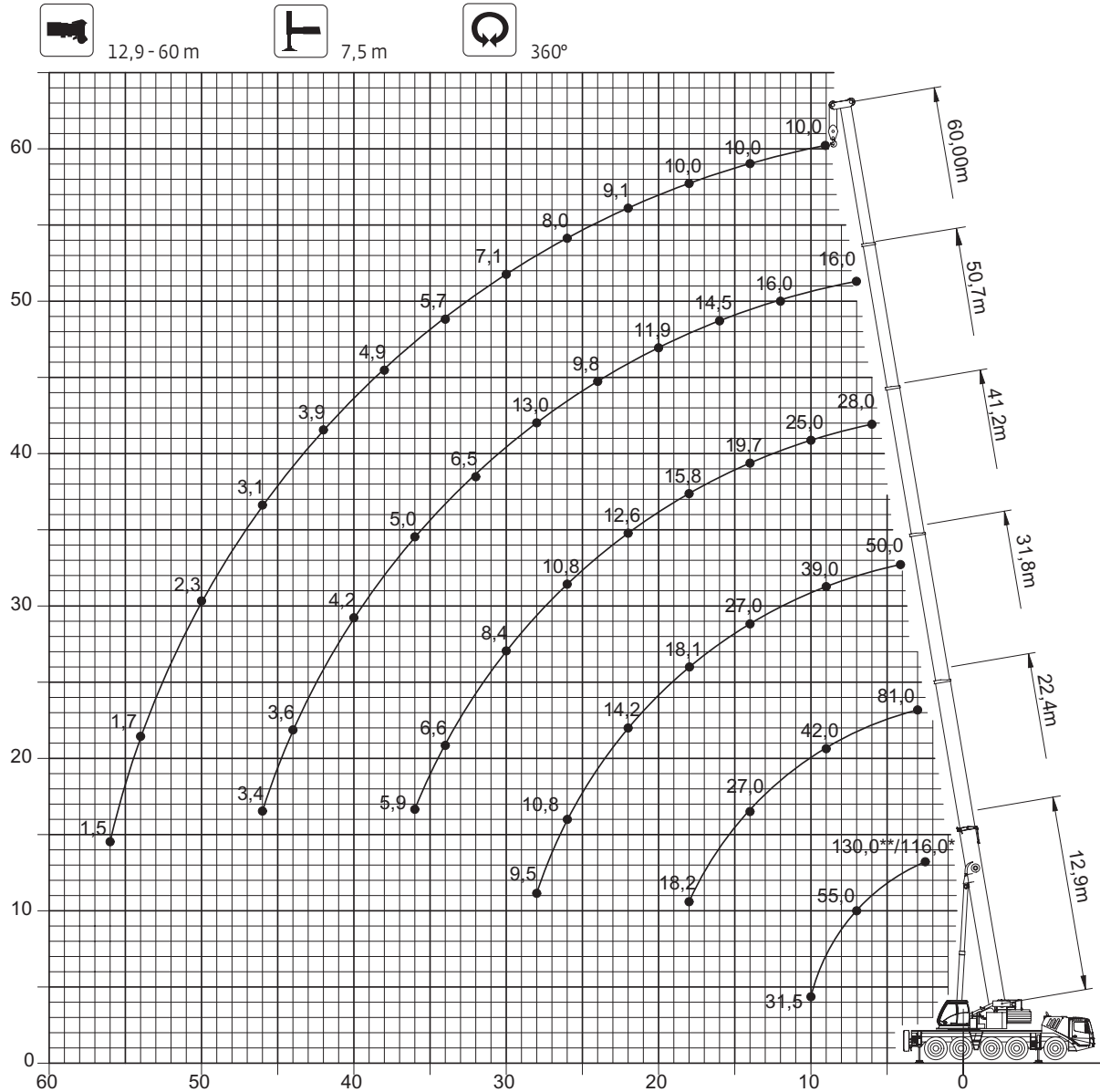
 m		 7,80 x 2,50 m				 7,80 x 5,10 m											
 m	 t	8,5	6	3,5	1	28,5	26	23,5	21	18,5	16	13,5	11	8,5	6	3,5	1
12,9		•	•	•	•	•	•	•	•	•	•	•	•	•	•	•	•
17,6		•	•	•	•	•	•	•	•	•	•	•	•	•	•	•	•
22,3		•	•	•	•	•	•	•	•	•	•	•	•	•	•	•	•
27,0		•	•	•	•	•	•	•	•	•	•	•	•	•	•	•	•
31,6		•	•	•	•	•	•	•	•	•	•	•	•	•	•	•	•
36,3		•	•	•	•	•	•	•	•	•	•	•	•	•	•	•	•
41,1		•	•	•	•	•	•	•	•	•	•	•	•	•	•	•	•
45,8		•	•	•	•	•	•	•	•	•	•	•	•	•	•	•	•
50,6		•	•	•	•	•	•	•	•	•	•	•	•	•	•	•	•
55,3		•	•	•	•	•	•	•	•	•	•	•	•	•	•	•	•
60,0		•	•	•	•	•	•	•	•	•	•	•	•	•	•	•	•

 0° - 40° 11/18 m		 0°, 20°, 40° 11/18 m		 360°											 7,80 x 7,50 m		 28,5/26/23,5/21		 7,80 x 5,10 m					
 m	 t	40,1/28,5/26/23,5/21/18,5/16/13,5/11/8,5															11		18		11		18	
36,3		•	•	•	•	•	•	•	•	•	•	•	•	•	•	•	•	•	•					
41,1		•	•	•	•	•	•	•	•	•	•	•	•	•	•	•	•	•	•					
45,8		•	•	•	•	•	•	•	•	•	•	•	•	•	•	•	•	•	•					
50,6		•	•	•	•	•	•	•	•	•	•	•	•	•	•	•	•	•	•					
55,3		•	•	•	•	•	•	•	•	•	•	•	•	•	•	•	•	•	•					
60,0		•	•	•	•	•	•	•	•	•	•	•	•	•	•	•	•	•	•					

 0° - 40° 26/32 m		 0°, 20°, 40° 26/32 m		 360°											 7,80 x 7,50 m					
 m	 t	40,1/28,5/26/23,5/21/18,5/16/13,5															26		32	
36,3		•	•	•	•	•	•	•	•	•	•	•	•	•	•	•	•	•		
41,1		•	•	•	•	•	•	•	•	•	•	•	•	•	•	•	•	•		
45,8		•	•	•	•	•	•	•	•	•	•	•	•	•	•	•	•	•		
50,6		•	•	•	•	•	•	•	•	•	•	•	•	•	•	•	•	•		
55,3		•	•	•	•	•	•	•	•	•	•	•	•	•	•	•	•	•		
60,0		•	•	•	•	•	•	•	•	•	•	•	•	•	•	•	•	•		

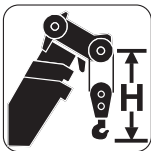
Load charts • Traglasten • Capacités de levage Capacidades • Capacità • Таблицы грузоподъемности

Working range • Arbeitsbereiche • Diagramme de levage • Gama de trabajo • Area di lavoro • Грузовысотные характеристики



* 0° over rear • nach hinten • en arrière • por la parte trasera • sul posteriore • Над задней частью

** 0° over rear with special equipment • Nach hinten mit Zusatzeinrichtung • En arrière avec équipement supplémentaires • Por la parte trasera con equipo adicional, sull'anteriore con equipaggiamento ausiliario • Над задней частью с специальным оборудованием

	Hook block • Unterflasche • Crochet-moufle Gancho • Ganci • Крюковой блок (t)	H (mm)
	120 D	3160
100 D	3160	
75 D	3070	
50 E	3000	
20 E	2770	
8 H/B	2350	

Load charts • Traglasten • Capacités de levage Capacidades • Capacità • Таблицы грузоподъемности

Telescopic boom • Teleskopausleger • Flèche principale • Pluma telescópica • Braccio telescopico • Телескопическая стрела



12,9 - 60 m



7,5 m



360°



40,1 t



EN 13000

m	12,90°	12,90	17,69	22,48	27,16	31,84	36,45	41,24	45,99	50,71	55,39	60,00	m
2,2	130,0°/116,0°	-	-	-	-	-	-	-	-	-	-	-	2,2
3,0	94,5	93,5	86,0	81,0	65,0	-	-	-	-	-	-	-	3,0
4,0	81,0	79,0	76,5	71,0	65,0	50,0	-	-	-	-	-	-	4,0
5,0	70,5	68,0	67,5	63,5	60,5	49,5	38,0	-	-	-	-	-	5,0
6,0	62,0	59,5	60,0	57,5	54,5	47,0	37,0	28,0	20,5	-	-	-	6,0
7,0	55,0	52,5	53,0	52,0	50,0	44,0	35,0	28,0	20,5	16,0	-	-	7,0
8,0	48,0	46,5	47,0	47,0	46,0	41,5	33,0	28,0	20,5	16,0	11,6	-	8,0
9,0	41,0	41,0	42,0	42,0	41,5	39,0	31,5	26,5	20,5	16,0	11,6	10,0	9,0
10,0	31,5	31,5	38,0	38,0	37,5	37,0	29,5	25,0	20,5	16,0	11,6	10,0	10,0
11,0	-	-	34,5	34,5	34,0	34,5	28,0	23,5	20,5	16,0	11,6	10,0	11,0
12,0	-	-	31,5	31,5	31,0	32,0	26,5	22,5	19,5	16,0	11,6	10,0	12,0
13,0	-	-	29,0	29,0	28,5	29,5	25,0	21,0	18,6	16,0	11,6	10,0	13,0
14,0	-	-	25,0	27,0	26,0	27,0	23,5	19,7	17,7	15,8	11,6	10,0	14,0
15,0	-	-	-	24,0	24,5	24,5	22,5	18,7	16,8	15,2	11,6	10,0	15,0
16,0	-	-	-	21,5	22,5	22,0	21,5	17,6	15,9	14,5	11,6	10,0	16,0
18,0	-	-	-	18,2	18,6	18,1	18,9	15,8	14,4	13,0	11,6	10,0	18,0
20,0	-	-	-	-	15,7	16,1	15,9	13,9	12,7	11,9	11,1	9,7	20,0
22,0	-	-	-	-	13,4	14,2	13,6	12,6	11,5	10,8	10,3	9,1	22,0
24,0	-	-	-	-	9,6	12,3	11,8	11,6	10,4	9,8	9,4	8,6	24,0
26,0	-	-	-	-	-	10,8	10,2	10,8	9,5	8,9	8,6	8,0	26,0
28,0	-	-	-	-	-	9,5	9,3	9,5	8,4	8,2	7,9	7,6	28,0
30,0	-	-	-	-	-	-	8,7	8,4	7,5	7,5	7,3	7,1	30,0
32,0	-	-	-	-	-	-	8,0	7,5	6,9	6,5	6,5	6,4	32,0
34,0	-	-	-	-	-	-	-	6,6	6,2	5,7	5,7	5,7	34,0
36,0	-	-	-	-	-	-	-	5,9	5,9	5,0	5,3	5,3	36,0
38,0	-	-	-	-	-	-	-	-	5,5	4,5	5,0	4,9	38,0
40,0	-	-	-	-	-	-	-	-	5,0	4,2	4,7	4,5	40,0
42,0	-	-	-	-	-	-	-	-	4,5	3,9	4,4	3,9	42,0
44,0	-	-	-	-	-	-	-	-	-	3,6	3,9	3,5	44,0
46,0	-	-	-	-	-	-	-	-	-	3,4	3,5	3,1	46,0
48,0	-	-	-	-	-	-	-	-	-	-	3,1	2,7	48,0
50,0	-	-	-	-	-	-	-	-	-	-	2,7	2,3	50,0
52,0	-	-	-	-	-	-	-	-	-	-	-	2,0	52,0
54,0	-	-	-	-	-	-	-	-	-	-	-	1,7	54,0
56,0	-	-	-	-	-	-	-	-	-	-	-	1,5	56,0



12,9 - 60 m



7,5 m



360°



23,5 t



EN 13000

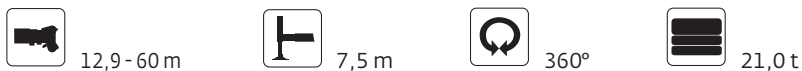
m	12,90°	12,90	17,69	22,48	27,16	31,84	36,45	41,24	45,99	50,71	55,39	60,00	m
2,2	119,0	-	-	-	-	-	-	-	-	-	-	-	2,2
3,0	94,5	92,0	86,0	81,0	65,0	-	-	-	-	-	-	-	3,0
4,0	81,0	77,5	76,5	71,0	65,0	50,0	-	-	-	-	-	-	4,0
5,0	70,5	66,0	66,5	63,5	60,5	49,5	38,0	-	-	-	-	-	5,0
6,0	62,0	57,5	57,5	57,0	54,5	47,0	37,0	28,0	-	-	-	-	6,0
7,0	55,0	50,0	50,5	50,5	49,5	44,0	35,0	28,0	20,5	16,0	-	-	7,0
8,0	48,0	44,5	45,0	45,0	41,5	40,5	33,0	28,0	20,5	16,0	11,6	-	8,0
9,0	39,5	39,0	39,5	38,5	36,5	34,5	31,5	26,5	20,5	16,0	11,6	10,0	9,0
10,0	31,5	31,5	34,5	33,0	32,5	30,0	29,5	25,0	20,5	16,0	11,6	10,0	10,0
11,0	-	-	29,5	28,5	28,5	26,5	26,5	23,5	20,5	16,0	11,6	10,0	11,0
12,0	-	-	25,5	25,5	25,5	24,5	23,5	22,0	19,5	16,0	11,6	10,0	12,0
13,0	-	-	22,5	22,5	22,5	23,0	21,5	19,9	18,6	16,0	11,6	10,0	13,0
14,0	-	-	20,0	20,0	19,8	20,5	19,3	18,0	17,3	15,8	11,6	10,0	14,0
15,0	-	-	-	17,8	18,0	18,5	17,5	16,7	15,7	15,2	11,6	10,0	15,0
16,0	-	-	-	16,6	16,9	16,6	16,0	16,0	14,3	14,1	11,6	10,0	16,0
18,0	-	-	-	13,8	14,0	13,6	13,3	13,7	12,0	11,8	11,6	10,0	18,0
20,0	-	-	-	-	11,7	11,4	12,0	11,5	10,7	10,0	10,1	9,7	20,0
22,0	-	-	-	-	9,9	9,6	10,2	9,7	9,9	8,5	8,9	8,9	22,0
24,0	-	-	-	-	6,2	8,2	8,8	8,2	8,6	7,8	8,3	7,7	24,0
26,0	-	-	-	-	-	7,0	7,6	7,0	7,4	7,3	7,3	6,7	26,0
28,0	-	-	-	-	-	6,0	6,6	6,0	6,3	6,6	6,3	5,8	28,0
30,0	-	-	-	-	-	-	5,7	5,2	5,5	5,7	5,4	5,0	30,0
32,0	-	-	-	-	-	-	5,2	4,5	5,1	5,0	4,7	4,3	32,0
34,0	-	-	-	-	-	-	-	4,2	4,6	4,4	4,0	3,6	34,0
36,0	-	-	-	-	-	-	-	3,9	4,0	3,8	3,5	3,1	36,0
38,0	-	-	-	-	-	-	-	-	3,6	3,3	3,0	2,6	38,0
40,0	-	-	-	-	-	-	-	-	3,1	2,8	2,5	2,1	40,0
42,0	-	-	-	-	-	-	-	-	2,7	2,4	2,1	1,7	42,0
44,0	-	-	-	-	-	-	-	-	-	2,1	1,8	1,4	44,0
46,0	-	-	-	-	-	-	-	-	-	1,8	1,4	1,0	46,0
48,0	-	-	-	-	-	-	-	-	-	-	1,2	-	48,0

* 0° over rear • nach hinten • en arrière • por la parte trasera • sul posteriore • Над задней частью

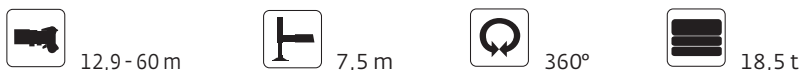
** 0° over rear with special equipment • Nach hinten mit Zusatzinrichtung • En arrière avec équipement supplémentaires • Por la parte trasera con equipo adicional • Sull'antieriore con equipaggiamento ausiliario • Над задней частью с специальным оборудованием

Load charts • Traglasten • Capacités de levage Capacidades • Capacità • Таблицы грузоподъемности

Telescopic boom • Teleskopausleger • Flèche principale • Pluma telescópica • Braccio telescopico • Телескопическая стрела



m	12,90*	12,90	17,69	22,48	27,16	31,84	36,45	41,24	45,99	50,71	55,39	60,00	m
2,2	119,0	-	-	-	-	-	-	-	-	-	-	-	2,2
3,0	94,5	91,5	86,0	81,0	65,0	-	-	-	-	-	-	-	3,0
4,0	81,0	77,0	76,5	71,0	65,0	50,0	-	-	-	-	-	-	4,0
5,0	70,5	66,0	66,0	63,5	60,5	49,5	38,0	-	-	-	-	-	5,0
6,0	62,0	57,0	57,5	57,0	54,5	47,0	37,0	28,0	20,5	-	-	-	6,0
7,0	54,5	50,0	50,5	50,5	47,0	44,0	35,0	28,0	20,5	16,0	-	-	7,0
8,0	46,5	44,0	44,5	42,5	39,0	38,0	33,0	28,0	20,5	16,0	11,6	-	8,0
9,0	37,5	37,5	38,0	36,0	35,5	32,5	31,5	26,5	20,5	16,0	11,6	10,0	9,0
10,0	31,0	31,0	32,5	31,0	30,5	28,5	28,0	25,0	20,5	16,0	11,6	10,0	10,0
11,0	-	-	27,5	27,5	27,0	26,0	25,0	23,5	20,5	16,0	11,6	10,0	11,0
12,0	-	-	24,0	24,5	24,0	24,0	22,0	20,5	19,5	16,0	11,6	10,0	12,0
13,0	-	-	21,5	21,5	21,0	21,5	20,0	18,6	17,9	16,0	11,6	10,0	13,0
14,0	-	-	18,8	18,8	19,1	19,4	18,0	17,5	16,2	15,8	11,6	10,0	14,0
15,0	-	-	-	17,4	17,7	17,3	16,3	16,6	14,6	14,3	11,6	10,0	15,0
16,0	-	-	-	15,8	15,9	15,6	14,9	15,2	13,3	13,1	11,6	10,0	16,0
18,0	-	-	-	12,9	13,1	12,7	13,3	12,8	11,6	10,9	11,0	10,0	18,0
20,0	-	-	-	-	10,9	10,6	11,2	10,7	10,7	9,2	9,6	9,5	20,0
22,0	-	-	-	-	9,2	8,9	9,5	9,0	9,3	8,5	8,9	8,1	22,0
24,0	-	-	-	-	5,5	7,5	8,1	7,6	7,9	7,8	7,7	7,0	24,0
26,0	-	-	-	-	-	6,4	7,0	6,4	6,8	7,0	6,7	6,0	26,0
28,0	-	-	-	-	-	5,5	6,1	5,5	5,9	6,1	5,7	5,2	28,0
30,0	-	-	-	-	-	-	5,6	4,8	5,4	5,2	4,9	4,4	30,0
32,0	-	-	-	-	-	-	5,1	4,5	4,8	4,5	4,2	3,8	32,0
34,0	-	-	-	-	-	-	-	4,2	4,2	3,9	3,6	3,2	34,0
36,0	-	-	-	-	-	-	-	3,8	3,6	3,4	3,1	2,6	36,0
38,0	-	-	-	-	-	-	-	-	3,2	2,9	2,6	2,2	38,0
40,0	-	-	-	-	-	-	-	-	2,7	2,5	2,2	1,7	40,0
42,0	-	-	-	-	-	-	-	-	2,4	2,1	1,8	1,4	42,0
44,0	-	-	-	-	-	-	-	-	-	1,8	1,4	1,0	44,0
46,0	-	-	-	-	-	-	-	-	-	1,4	1,1	-	46,0



m	12,90*	12,90	17,69	22,48	27,16	31,84	36,45	41,24	45,99	50,71	55,39	60,00	m
2,2	119,0	-	-	-	-	-	-	-	-	-	-	-	2,2
3,0	94,5	91,0	86,0	81,0	65,0	-	-	-	-	-	-	-	3,0
4,0	81,0	77,0	76,5	71,0	65,0	50,0	-	-	-	-	-	-	4,0
5,0	70,5	65,5	66,0	63,5	60,5	49,5	38,0	-	-	-	-	-	5,0
6,0	62,0	56,5	57,0	57,0	54,5	47,0	37,0	28,0	20,5	-	-	-	6,0
7,0	53,5	49,5	50,0	48,5	44,0	42,5	35,0	28,0	20,5	16,0	-	-	7,0
8,0	44,0	42,5	43,0	40,0	39,0	36,0	33,0	28,0	20,5	16,0	11,6	-	8,0
9,0	35,0	35,5	37,0	34,0	33,0	30,5	30,5	26,5	20,5	16,0	11,6	10,0	9,0
10,0	29,0	29,0	30,5	29,5	29,0	27,5	26,5	24,5	20,5	16,0	11,6	10,0	10,0
11,0	-	-	26,0	26,5	25,5	25,0	23,5	22,0	20,5	16,0	11,6	10,0	11,0
12,0	-	-	23,0	23,0	22,5	22,5	21,0	19,4	18,6	16,0	11,6	10,0	12,0
13,0	-	-	20,0	20,0	20,5	20,0	18,7	18,4	16,7	16,0	11,6	10,0	13,0
14,0	-	-	17,6	18,4	18,6	18,2	16,8	17,0	15,0	14,7	11,6	10,0	14,0
15,0	-	-	-	16,5	16,6	16,3	15,5	15,5	13,6	13,3	11,6	10,0	15,0
16,0	-	-	-	14,8	14,9	14,6	14,8	14,1	12,6	12,1	11,6	10,0	16,0
18,0	-	-	-	12,1	12,2	11,9	12,5	11,9	11,6	10,1	10,4	10,0	18,0
20,0	-	-	-	-	10,1	9,8	10,5	9,9	10,2	9,2	9,5	8,7	20,0
22,0	-	-	-	-	8,8	8,2	8,8	8,3	8,6	8,5	8,2	7,4	22,0
24,0	-	-	-	-	4,9	6,8	7,5	7,0	7,3	7,6	7,1	6,4	24,0
26,0	-	-	-	-	-	5,8	6,5	5,9	6,3	6,5	6,1	5,4	26,0
28,0	-	-	-	-	-	5,4	6,1	5,3	5,8	5,5	5,2	4,6	28,0
30,0	-	-	-	-	-	-	5,3	4,8	5,0	4,8	4,4	3,9	30,0
32,0	-	-	-	-	-	-	4,6	4,5	4,3	4,1	3,8	3,3	32,0
34,0	-	-	-	-	-	-	-	3,9	3,8	3,5	3,2	2,7	34,0
36,0	-	-	-	-	-	-	-	3,4	3,2	3,0	2,6	2,2	36,0
38,0	-	-	-	-	-	-	-	-	2,8	2,5	2,2	1,8	38,0
40,0	-	-	-	-	-	-	-	-	2,4	2,1	1,8	1,4	40,0
42,0	-	-	-	-	-	-	-	-	2,0	1,7	1,4	1,0	42,0
44,0	-	-	-	-	-	-	-	-	-	1,4	1,1	-	44,0
46,0	-	-	-	-	-	-	-	-	-	1,1	-	-	46,0

* 0° over rear • nach hinten • en arrière • por la parte trasera • sul posteriore • Над задней частью

** 0° over rear with special equipment • Nach hinten mit Zusatzeinrichtung • En arrière avec équipement supplémentaires • Por la parte trasera con equipo adicional • Sull'anteriore con equipaggiamento ausiliario • Над задней частью с специальным оборудованием

Load charts • Traglasten • Capacités de levage Capacidades • Capacità • Таблицы грузоподъемности

Telescopic boom • Teleskopausleger • Flèche principale • Pluma telescópica • Braccio telescopico • Телескопическая стрела



12,9-60 m



7,5 m



360°



11,0 t



EN 13000

m	12,90°	12,90	17,69	22,48	27,16	31,84	36,45	41,24	45,99	50,71	55,39	60,00	m
2,2	120,0	-	-	-	-	-	-	-	-	-	-	-	2,2
3,0	94,5	90,5	86,0	81,0	65,0	-	-	-	-	-	-	-	3,0
4,0	81,0	75,5	75,5	71,0	65,0	50,0	-	-	-	-	-	-	4,0
5,0	70,5	64,0	64,5	63,5	57,5	49,5	38,0	-	-	-	-	-	5,0
6,0	59,5	55,0	54,5	49,5	46,0	42,5	37,0	28,0	20,5	-	-	-	6,0
7,0	46,5	45,5	44,0	39,5	38,0	34,5	34,0	28,0	20,5	16,0	-	-	7,0
8,0	36,0	36,0	36,0	34,5	31,5	31,0	28,5	26,5	20,5	16,0	11,6	-	8,0
9,0	28,5	28,5	30,0	29,0	27,0	26,5	24,5	22,5	20,5	16,0	11,6	10,0	9,0
10,0	23,5	23,5	25,5	25,0	25,0	23,0	21,5	21,0	18,7	16,0	11,6	10,0	10,0
11,0	-	-	21,5	22,5	22,0	20,5	19,2	18,8	16,5	16,0	11,6	10,0	11,0
12,0	-	-	18,4	19,3	19,3	18,0	18,1	16,7	15,5	14,2	11,6	10,0	12,0
13,0	-	-	15,9	16,8	17,0	16,1	16,2	14,9	14,8	12,6	11,6	10,0	13,0
14,0	-	-	13,9	14,8	14,9	14,4	14,7	13,4	13,4	12,0	11,2	10,0	14,0
15,0	-	-	-	13,1	13,2	12,9	13,3	12,1	12,1	11,5	11,0	10,0	15,0
16,0	-	-	-	11,8	11,8	11,5	12,0	10,9	10,9	10,9	10,1	9,2	16,0
18,0	-	-	-	9,5	10,2	9,2	9,9	8,9	9,6	9,1	8,3	7,5	18,0
20,0	-	-	-	-	8,4	8,0	8,7	8,0	8,2	7,6	6,9	6,2	20,0
22,0	-	-	-	-	6,9	7,1	7,2	7,1	6,9	6,4	5,8	5,0	22,0
24,0	-	-	-	-	2,8	6,0	6,1	6,0	5,8	5,4	4,8	4,1	24,0
26,0	-	-	-	-	-	5,0	5,1	5,0	4,8	4,5	4,0	3,3	26,0
28,0	-	-	-	-	-	4,2	4,3	4,2	4,0	3,8	3,3	2,6	28,0
30,0	-	-	-	-	-	-	3,7	3,5	3,4	3,1	2,7	2,1	30,0
32,0	-	-	-	-	-	-	3,1	3,0	2,8	2,5	2,1	1,5	32,0
34,0	-	-	-	-	-	-	-	2,5	2,3	2,0	1,7	1,1	34,0
36,0	-	-	-	-	-	-	-	2,0	1,9	1,6	1,3	-	36,0
38,0	-	-	-	-	-	-	-	-	1,5	1,2	-	-	38,0
40,0	-	-	-	-	-	-	-	-	1,1	-	-	-	40,0



12,9-60 m



7,5 m



360°



8,5 t



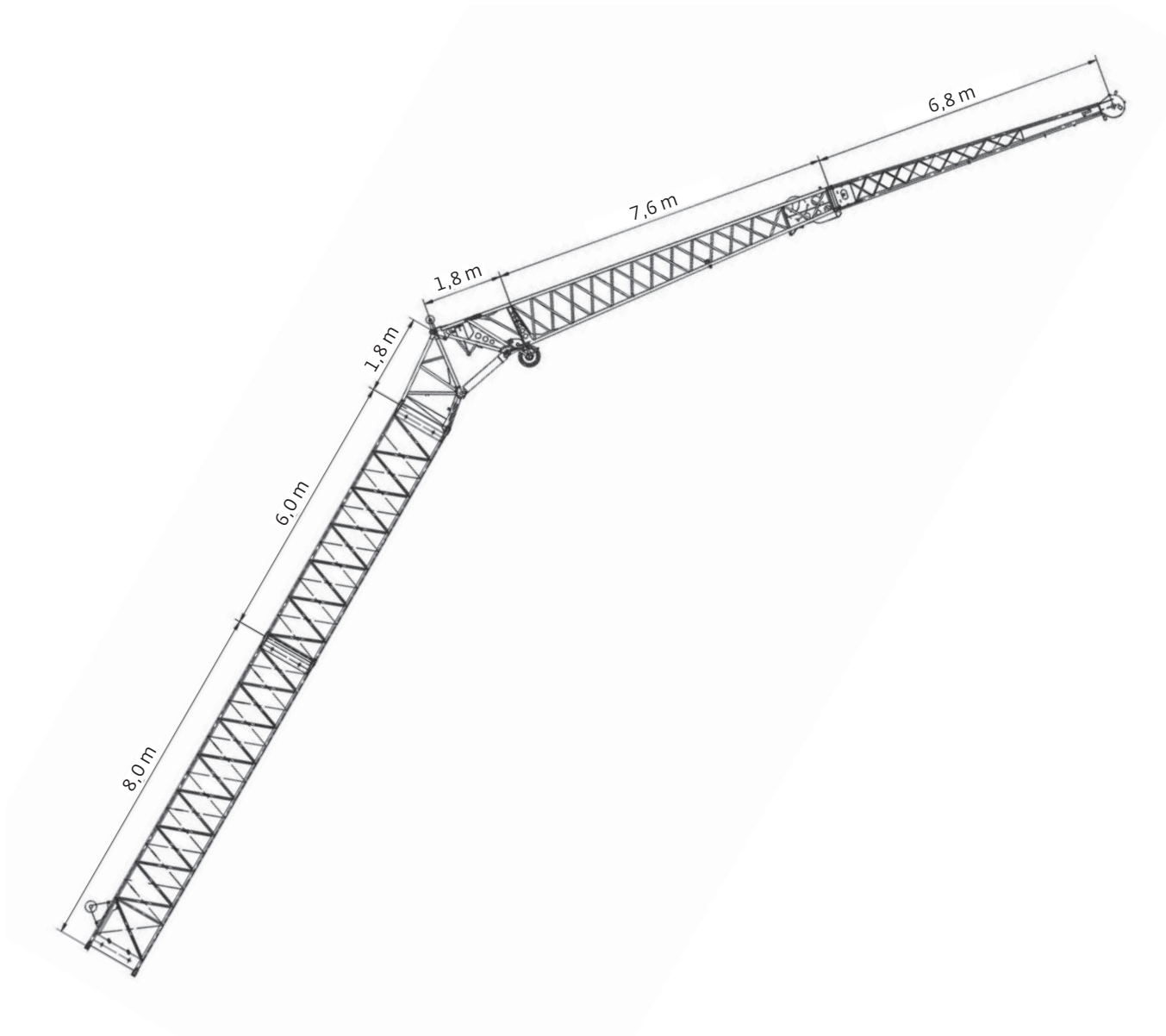
EN 13000

m	12,90°	12,90	17,69	22,48	27,16	31,84	36,45	41,24	45,99	50,71	55,39	60,00	m
2,2	120,0	-	-	-	-	-	-	-	-	-	-	-	2,2
3,0	94,5	90,0	86,0	81,0	65,0	-	-	-	-	-	-	-	3,0
4,0	81,0	75,0	75,0	71,0	65,0	50,0	-	-	-	-	-	-	4,0
5,0	70,5	63,5	64,0	60,5	53,5	49,5	38,0	-	-	-	-	-	5,0
6,0	55,5	53,5	51,0	46,5	44,0	39,5	37,0	28,0	20,5	-	-	-	6,0
7,0	43,0	43,5	41,0	38,0	35,5	34,5	31,5	28,0	20,5	16,0	-	-	7,0
8,0	33,0	33,5	33,5	32,0	29,5	29,0	26,5	24,5	20,5	16,0	11,6	-	8,0
9,0	26,5	26,5	28,5	27,0	26,5	25,0	22,5	22,5	19,9	16,0	11,6	10,0	9,0
10,0	21,5	21,5	23,5	24,0	23,0	21,5	20,5	19,7	17,2	16,0	11,6	10,0	10,0
11,0	-	-	19,9	21,0	20,0	18,8	18,9	17,3	16,2	14,6	11,6	10,0	11,0
12,0	-	-	17,0	17,9	17,9	16,6	16,8	15,4	15,2	13,1	11,6	10,0	12,0
13,0	-	-	14,7	15,6	15,7	14,8	15,0	13,6	13,5	12,6	11,3	10,0	13,0
14,0	-	-	12,8	13,7	13,8	13,1	13,4	12,1	12,1	12,0	11,0	10,0	14,0
15,0	-	-	-	12,2	12,2	11,7	12,0	10,9	11,2	10,8	10,0	9,1	15,0
16,0	-	-	-	10,8	11,5	10,5	10,9	9,9	10,5	9,8	9,0	8,1	16,0
18,0	-	-	-	8,6	9,2	8,8	9,6	8,9	8,7	8,1	7,4	6,6	18,0
20,0	-	-	-	-	7,5	7,7	7,8	7,7	7,3	6,7	6,1	5,3	20,0
22,0	-	-	-	-	6,2	6,4	6,5	6,4	6,1	5,6	5,0	4,3	22,0
24,0	-	-	-	-	2,1	5,3	5,4	5,3	5,1	4,7	4,1	3,4	24,0
26,0	-	-	-	-	-	4,4	4,5	4,4	4,2	3,9	3,3	2,7	26,0
28,0	-	-	-	-	-	3,7	3,8	3,6	3,5	3,2	2,7	2,0	28,0
30,0	-	-	-	-	-	-	3,1	3,0	2,8	2,6	2,1	1,5	30,0
32,0	-	-	-	-	-	-	2,6	2,5	2,3	2,0	1,6	1,0	32,0
34,0	-	-	-	-	-	-	-	2,0	1,8	1,6	1,2	-	34,0
36,0	-	-	-	-	-	-	-	1,6	1,4	1,2	-	-	36,0
38,0	-	-	-	-	-	-	-	-	1,1	-	-	-	38,0

* 0° over rear • nach hinten • en arrière • por la parte trasera • sul posteriore • Над задней частью

Load charts • Traglasten • Capacités de levage Capacidades • Capacità • Таблицы грузоподъемности

Jib configurations • Kombination der Auslegerverlängerung • Combinaisons de l'extension treillis
Configuración con extensiones de pluma • Combinazioni delle prolunghie del falcone • Конфигурация удлинителя стрелы



Total Length Gesamtlänge Longueur totale Longitud total Lunghezza Totale Общая длина	Intermediate section boom extension make-up Reihenfolge des Spitzenaufbaus Ordre des combinaisons de l'extension treillis Combinaciones de tramos intermedios de extensión de pluma Sequenza di combinazioni per le sezioni di traliccio del falcone Промежуточные секции гуська					
	[m]	8,0 m	6,0 m	1,8 m	1,8 m	7,6 m
3,6	-	-	1x	1x	-	-
11	-	-	1x	1x	1x	-
18	-	-	1x	1x	1x	1x
26	1x	-	1x	1x	1x	1x
32	1x	1x	1x	1x	1x	1x

Load charts • Traglasten • Capacités de levage Capacidades • Capacità • Таблицы грузоподъемности

Swingaway (hydraulic luffing) • Klappspitze (hydraulisch wippbar) • Extension treillis (déport hydraulique) • Plumín (angulable hidráulicamente) • Falcone (brandeggio idraulico) • Складной удлинитель стрелы (гидравлическое изменение вылета)



12,9-60 m



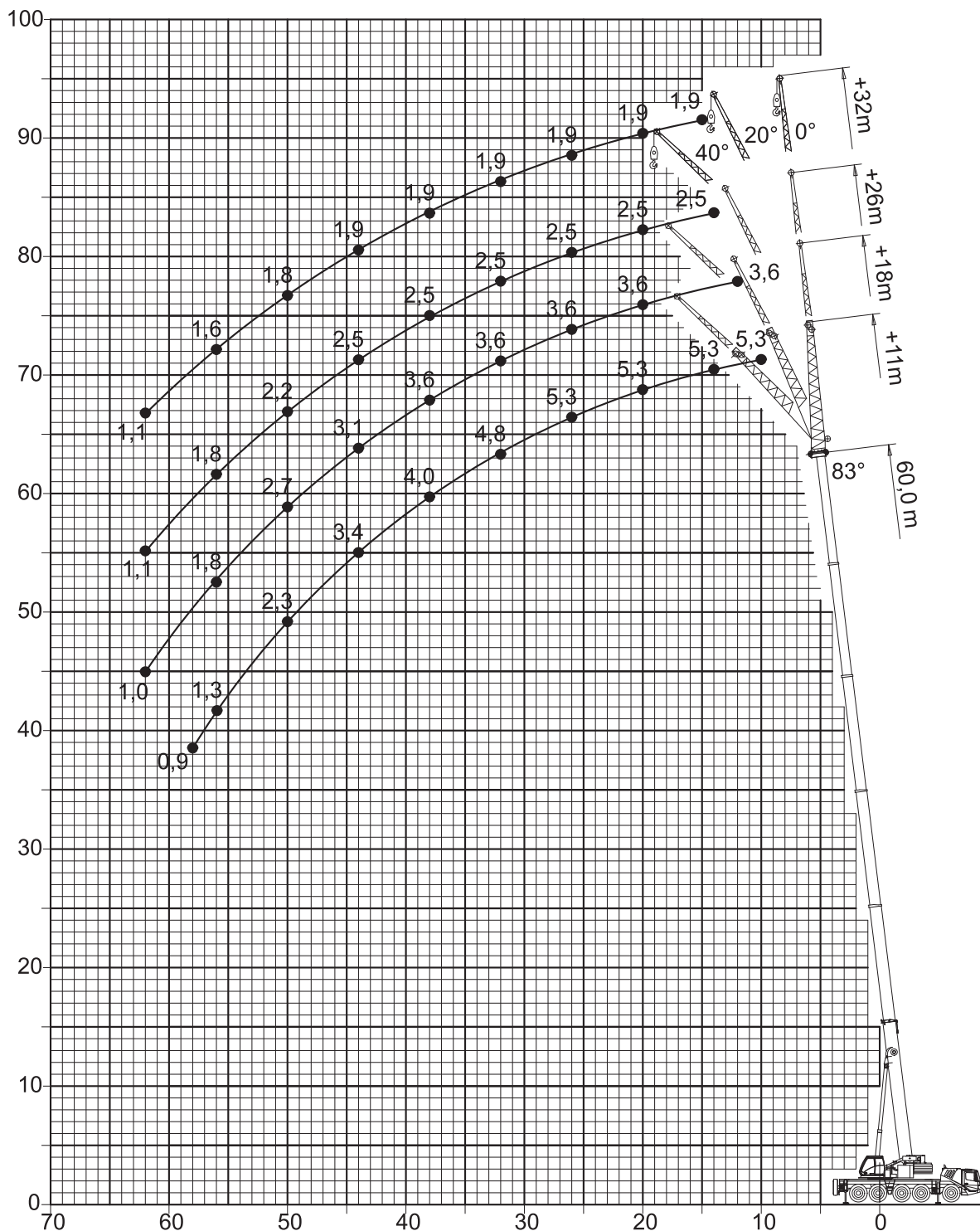
7,5 m



360°



11 / 18 / 26 / 32 m



Load charts • Traglasten • Capacités de levage Capacidades • Capacità • Таблицы грузоподъемности

Swingaway (hydraulic luffing) • Klappspitze (hydraulisch wippbar) • Extension treillis (déport hydraulique) • Plumín (angulable hidráulicamente) • Falcone (brandeggio idraulico) • Складной удлинитель стрелы (гидравлическое изменение вылета)



55,3 - 60 m



11 / 18 m



7,5 m



360°



40,1 t

m m	55,30					60,00					m m
	0°	20°	40°	* 0° - 20°	* 20° - 40°	0°	20°	40°	* 0° - 20°	* 20° - 40°	
9,0	6,6	-	-	-	-	-	-	-	-	-	9,0
10,0	6,6	-	-	-	-	5,3	-	-	-	-	10,0
11,0	6,6	-	-	-	-	5,3	-	-	-	-	11,0
12,0	6,6	-	-	-	-	5,3	-	-	-	-	12,0
13,0	6,6	6,6	-	6,4	-	5,3	-	-	-	-	13,0
14,0	6,6	6,6	-	6,4	-	5,3	5,3	-	5,1	-	14,0
15,0	6,6	6,6	6,6	6,4	6,4	5,3	5,3	-	5,1	-	15,0
16,0	6,6	6,6	6,6	6,4	6,4	5,3	5,3	5,3	5,1	5,1	16,0
18,0	6,6	6,6	6,6	6,4	6,4	5,3	5,3	5,3	5,1	5,1	18,0
20,0	6,6	6,6	6,6	6,4	6,4	5,3	5,3	5,3	5,1	5,1	20,0
22,0	6,6	6,6	6,6	6,4	6,4	5,3	5,3	5,3	5,1	5,1	22,0
24,0	6,6	6,6	6,6	6,4	6,4	5,3	5,3	5,3	5,1	5,1	24,0
26,0	6,4	6,2	6,2	6,2	6,2	5,3	5,3	5,3	5,1	5,1	26,0
28,0	6,0	5,8	5,8	5,8	5,8	5,3	5,2	5,3	5,1	5,1	28,0
30,0	5,6	5,5	5,5	5,5	5,5	5,0	5,0	5,0	5,0	5,0	30,0
32,0	5,3	5,2	5,2	5,2	5,2	4,8	4,7	4,7	4,7	4,7	32,0
34,0	5,0	4,9	4,9	4,9	4,9	4,5	4,4	4,5	4,4	4,5	34,0
36,0	4,7	4,6	4,7	4,6	4,7	4,2	4,2	4,2	4,2	4,2	36,0
38,0	4,4	4,4	4,4	4,4	4,4	4,0	4,0	4,0	4,0	4,0	38,0
40,0	4,0	4,0	4,2	4,0	4,2	3,7	3,7	3,8	3,7	3,8	40,0
42,0	3,5	3,5	3,8	3,5	3,8	3,6	3,5	3,6	3,5	3,6	42,0
44,0	3,2	3,2	3,3	3,2	3,3	3,2	3,2	3,4	3,2	3,4	44,0
46,0	3,0	3,0	3,0	3,0	3,0	2,8	2,8	3,0	2,8	3,0	46,0
48,0	2,8	2,8	2,9	2,8	2,9	2,4	2,4	2,6	2,4	2,6	48,0
50,0	2,5	2,5	2,7	2,5	2,7	2,1	2,1	2,3	2,1	2,3	50,0
52,0	2,2	2,2	2,3	2,2	2,3	1,8	1,8	1,9	1,8	1,9	52,0
54,0	1,9	1,9	-	1,9	-	1,5	1,5	1,6	1,5	1,6	54,0
56,0	1,6	1,6	-	1,6	-	1,2	1,2	1,3	1,2	1,3	56,0
58,0	1,4	1,4	-	1,4	-	0,9	0,9	-	0,9	-	58,0
60,0	1,1	1,1	-	1,1	-	-	-	-	-	-	60,0
62,0	0,9	-	-	-	-	-	-	-	-	-	62,0

m m m	55,30					60,00					m m m
	0°	20°	40°	* 0° - 20°	* 20° - 40°	0°	20°	40°	* 0° - 20°	* 20° - 40°	
11,0	4,1	-	-	-	-	-	-	-	-	-	11,0
12,0	4,1	-	-	-	-	3,6	-	-	-	-	12,0
13,0	4,1	-	-	-	-	3,6	-	-	-	-	13,0
14,0	4,1	-	-	-	-	3,6	-	-	-	-	14,0
15,0	4,1	-	-	-	-	3,6	-	-	-	-	15,0
16,0	4,1	4,1	-	4,0	-	3,6	-	-	-	-	16,0
18,0	4,1	4,1	-	4,0	-	3,6	3,6	-	3,3	-	18,0
20,0	4,1	4,1	-	4,0	-	3,6	3,6	-	3,3	-	20,0
22,0	4,1	4,1	4,0	4,0	4,0	3,6	3,6	-	3,3	-	22,0
24,0	4,1	4,1	4,0	4,0	3,9	3,6	3,6	3,6	3,3	3,3	24,0
26,0	4,1	4,1	4,0	4,0	3,8	3,6	3,6	3,6	3,3	3,3	26,0
28,0	4,1	4,1	4,0	4,0	3,7	3,6	3,6	3,6	3,3	3,3	28,0
30,0	4,1	4,1	4,0	4,0	3,7	3,6	3,6	3,6	3,3	3,3	30,0
32,0	4,1	4,1	4,0	4,0	3,6	3,6	3,6	3,6	3,3	3,3	32,0
34,0	4,1	4,1	3,9	4,0	3,5	3,6	3,6	3,6	3,3	3,3	34,0
36,0	4,1	4,0	3,9	3,9	3,5	3,6	3,6	3,6	3,3	3,3	36,0
38,0	3,9	3,8	3,8	3,7	3,4	3,5	3,5	3,6	3,3	3,3	38,0
40,0	3,7	3,7	3,8	3,6	3,4	3,3	3,3	3,5	3,3	3,3	40,0
42,0	3,5	3,5	3,6	3,5	3,3	3,2	3,2	3,3	3,2	3,3	42,0
44,0	3,3	3,3	3,4	3,3	3,3	3,0	3,0	3,1	3,0	3,1	44,0
46,0	3,0	3,0	3,2	3,0	3,2	2,8	2,8	3,0	2,8	3,0	46,0
48,0	2,6	2,6	3,0	2,6	3,0	2,7	2,7	2,8	2,7	2,8	48,0
50,0	2,4	2,4	2,6	2,4	2,6	2,4	2,4	2,7	2,4	2,7	50,0
52,0	2,2	2,3	2,4	2,3	2,4	2,1	2,1	2,4	2,1	2,4	52,0
54,0	2,1	2,2	2,2	2,2	2,2	1,8	1,8	2,1	1,8	2,1	54,0
56,0	1,9	1,9	2,1	1,9	2,1	1,5	1,5	1,8	1,5	1,8	56,0
58,0	1,7	1,7	1,9	1,7	1,9	1,3	1,3	1,5	1,3	1,5	58,0
60,0	1,4	1,4	1,6	1,4	1,6	1,0	1,0	1,3	1,0	1,3	60,0
62,0	1,2	1,2	-	1,2	-	-	-	1,0	-	1,0	62,0
64,0	1,0	1,0	-	1,0	-	-	-	-	-	-	64,0

* Luffing under load • Unter Vollast wippbar • Inclinaison sous charge • Angulación con carga • Brandeggio sotto carico • Изменение вылета под нагрузкой

Load charts • Traglasten • Capacités de levage Capacidades • Capacità • Таблицы грузоподъемности

Boom extension (hydraulic luffing) • Auslegerverlängerung (hydraulisch wippbar) • Extension treillis (déport hydraulique) • Extensión de pluma (angulable hidráulicamente) • Jib (brandeggio idraulico) • удлинитель стрелы (гидравлическое изменение вылета)



55,3 - 60 m



26 / 32 m



7,5 m



360°



40,1 t

m m	55,30 26					60,00 26					m m
	0°	20°	40°	* 0° - 20°	* 20° - 40°	0°	20°	40°	* 0° - 20°	* 20° - 40°	
13,0	3,1										13,0
14,0	3,1					2,5					14,0
15,0	3,1					2,5					15,0
16,0	3,1					2,5					16,0
18,0	3,1					2,5					18,0
20,0	3,1	3,1			3,1	2,5	2,5		2,5		20,0
22,0	3,1	3,1			3,1	2,5	2,5		2,5		22,0
24,0	3,1	3,1	3,0		3,1	2,5	2,5		2,5		24,0
26,0	3,1	3,1	3,0		3,1	2,5	2,5	2,5	2,5	2,5	26,0
28,0	3,1	3,1	3,0		3,1	2,5	2,5	2,5	2,5	2,5	28,0
30,0	3,1	3,1	3,0		3,1	2,5	2,5	2,5	2,5	2,5	30,0
32,0	3,1	3,1	2,9		3,1	2,5	2,5	2,5	2,5	2,5	32,0
34,0	3,1	3,1	2,9		3,1	2,5	2,5	2,5	2,5	2,5	34,0
36,0	3,1	3,1	2,9		3,1	2,5	2,5	2,5	2,5	2,5	36,0
38,0	3,1	3,1	2,9		3,1	2,5	2,5	2,5	2,5	2,5	38,0
40,0	3,0	3,0	2,8		3,0	2,5	2,5	2,5	2,5	2,5	40,0
42,0	2,9	2,9	2,8		2,9	2,5	2,5	2,5	2,5	2,5	42,0
44,0	2,7	2,7	2,8		2,7	2,4	2,5	2,5	2,5	2,5	44,0
46,0	2,6	2,6	2,7		2,6	2,3	2,3	2,5	2,3	2,5	46,0
48,0	2,4	2,5	2,5		2,5	2,1	2,2	2,3	2,2	2,3	48,0
50,0	2,3	2,3	2,4		2,3	2,0	2,1	2,2	2,1	2,2	50,0
52,0	2,0	2,0	2,3		2,0	1,9	2,0	2,1	2,0	2,1	52,0
54,0	1,7	1,7	2,0		1,7	1,8	1,8	2,0	1,8	2,0	54,0
56,0	1,5	1,6	1,7		1,6	1,5	1,5	1,8	1,5	1,8	56,0
58,0	1,4	1,5	1,6		1,5	1,3	1,3	1,6	1,3	1,6	58,0
60,0	1,3	1,4	1,5		1,4	1,0	1,0	1,3	1,0	1,3	60,0
62,0	1,2	1,2	1,4		1,2			1,1		1,1	62,0
64,0	1,0	1,0	1,2		1,0						64,0
66,0			1,0		1,0						66,0

m m	55,30 32					60,00 32					m m
	0°	20°	40°	* 0° - 20°	* 20° - 40°	0°	20°	40°	* 0° - 20°	* 20° - 40°	
14,0	2,4	-	-	-	-	-	-	-	-	-	14,0
15,0	2,4	-	-	-	-	1,9	-	-	-	-	15,0
16,0	2,4	-	-	-	-	1,9	-	-	-	-	16,0
18,0	2,4	-	-	-	-	1,9	-	-	-	-	18,0
20,0	2,4	2,4	-	2,4	-	1,9	-	-	-	-	20,0
22,0	2,4	2,4	-	2,4	-	1,9	1,9	-	1,9	-	22,0
24,0	2,4	2,4	-	2,4	-	1,9	1,9	-	1,9	-	24,0
26,0	2,4	2,4	2,1	2,4	2,1	1,9	1,9	1,7	1,9	1,7	26,0
28,0	2,4	2,4	2,1	2,4	2,1	1,9	1,9	1,7	1,9	1,7	28,0
30,0	2,4	2,4	2,1	2,4	2,1	1,9	1,9	1,7	1,9	1,7	30,0
32,0	2,4	2,4	2,1	2,4	2,1	1,9	1,9	1,7	1,9	1,7	32,0
34,0	2,4	2,4	2,1	2,4	2,1	1,9	1,9	1,7	1,9	1,7	34,0
36,0	2,4	2,3	2,0	2,3	2,0	1,9	1,9	1,7	1,9	1,7	36,0
38,0	2,4	2,3	2,0	2,3	2,0	1,9	1,9	1,7	1,9	1,7	38,0
40,0	2,4	2,3	2,0	2,3	2,0	1,9	1,9	1,7	1,9	1,7	40,0
42,0	2,3	2,2	2,0	2,2	2,0	1,9	1,9	1,7	1,9	1,7	42,0
44,0	2,3	2,2	2,0	2,2	2,0	1,9	1,9	1,7	1,9	1,7	44,0
46,0	2,2	2,1	2,0	2,1	2,0	1,9	1,9	1,7	1,9	1,7	46,0
48,0	2,1	2,1	2,0	2,1	2,0	1,8	1,9	1,7	1,9	1,7	48,0
50,0	1,9	2,0	1,9	2,0	1,9	1,7	1,8	1,7	1,8	1,7	50,0
52,0	1,8	1,9	1,9	1,9	1,9	1,6	1,7	1,7	1,7	1,7	52,0
54,0	1,7	1,7	1,8	1,7	1,8	1,5	1,5	1,7	1,5	1,7	54,0
56,0	1,4	1,4	1,7	1,4	1,7	1,3	1,4	1,6	1,4	1,6	56,0
58,0	1,2	1,2	1,5	1,2	1,5	1,2	1,2	1,4	1,2	1,4	58,0
60,0	1,1	1,1	1,2	1,1	1,2	1,0	1,0	1,3	1,0	1,3	60,0
62,0	1,0	1,1	1,1	1,1	1,1	-	-	1,1	-	1,1	62,0
64,0	0,9	1,0	1,0	1,0	1,0	-	-	-	-	-	64,0
66,0	-	-	0,9	-	0,9	-	-	-	-	-	66,0

* Luffing under load • Unter Vollast wippbar • Inclinaison sous charge • Angulación con carga • Brandeggio sotto carico • Изменение вылета под нагрузкой

Load charts • Traglasten • Capacités de levage Capacidades • Capacità • Таблицы грузоподъемности

Swingaway (hydraulic luffing) • Klappspitze (hydraulisch wippbar) • Extension treillis (déport hydraulique) • Plumín (angulable hidráulicamente) • Falcone (brandeggio idraulico) • Складной удлинитель стрелы (гидравлическое изменение вылета)



55,3 - 60 m



11 / 18 m



7,5 m



360°



23,5 t

m m m	55,30					60,00					m m m
	0°	20°	40°	* 0° - 20°	* 20° - 40°	0°	20°	40°	* 0° - 20°	* 20° - 40°	
9,0	6,6	-	-	-	-	-	-	-	-	-	9,0
10,0	6,6	-	-	-	-	5,3	-	-	-	-	10,0
11,0	6,6	-	-	-	-	5,3	-	-	-	-	11,0
12,0	6,6	-	-	-	-	5,3	-	-	-	-	12,0
13,0	6,6	6,6	-	6,4	-	5,3	-	-	-	-	13,0
14,0	6,6	6,6	-	6,4	-	5,3	5,3	-	5,1	-	14,0
15,0	6,6	6,6	6,6	6,4	6,4	5,3	5,3	-	5,1	-	15,0
16,0	6,6	6,6	6,6	6,4	6,4	5,3	5,3	5,3	5,1	5,1	16,0
18,0	6,6	6,6	6,6	6,4	6,4	5,3	5,3	5,3	5,1	5,1	18,0
20,0	6,6	6,6	6,6	6,4	6,4	5,3	5,3	5,3	5,1	5,1	20,0
22,0	6,6	6,6	6,6	6,4	6,4	5,3	5,3	5,3	5,1	5,1	22,0
24,0	6,6	6,6	6,6	6,4	6,4	5,3	5,3	5,3	5,1	5,1	24,0
26,0	5,9	5,9	6,2	5,9	6,2	5,3	5,3	5,3	5,1	5,1	26,0
28,0	5,2	5,2	5,6	5,2	5,6	5,1	5,1	5,3	5,1	5,1	28,0
30,0	4,9	4,8	4,9	4,8	4,9	4,4	4,4	4,9	4,4	4,9	30,0
32,0	4,4	4,4	4,6	4,4	4,6	3,8	3,8	4,2	3,8	4,2	32,0
34,0	3,8	3,8	4,2	3,8	4,2	3,2	3,2	3,6	3,2	3,6	34,0
36,0	3,3	3,3	3,6	3,3	3,6	2,7	2,7	3,0	2,7	3,0	36,0
38,0	2,8	2,8	3,1	2,8	3,1	2,2	2,2	2,5	2,2	2,5	38,0
40,0	2,3	2,3	2,6	2,3	2,6	1,8	1,8	2,1	1,8	2,1	40,0
42,0	1,9	1,9	2,2	1,9	2,2	1,4	1,4	1,7	1,4	1,7	42,0
44,0	1,5	1,5	1,8	1,5	1,8	1,1	1,1	1,3	1,1	1,3	44,0
46,0	1,2	1,2	1,4	1,2	1,4	-	-	1,0	-	1,0	46,0
48,0	0,9	0,9	1,1	0,9	1,1	-	-	-	-	-	48,0

m m m	55,30					60,00					m m m
	0°	20°	40°	* 0° - 20°	* 20° - 40°	0°	20°	40°	* 0° - 20°	* 20° - 40°	
11,0	4,1	-	-	-	-	-	-	-	-	-	11,0
12,0	4,1	-	-	-	-	3,6	-	-	-	-	12,0
13,0	4,1	-	-	-	-	3,6	-	-	-	-	13,0
14,0	4,1	-	-	-	-	3,6	-	-	-	-	14,0
15,0	4,1	-	-	-	-	3,6	-	-	-	-	15,0
16,0	4,1	4,1	-	4,0	-	3,6	-	-	-	-	16,0
18,0	4,1	4,1	-	4,0	-	3,6	3,6	-	3,3	-	18,0
20,0	4,1	4,1	-	4,0	-	3,6	3,6	-	3,3	-	20,0
22,0	4,1	4,1	4,0	4,0	4,0	3,6	3,6	-	3,3	-	22,0
24,0	4,1	4,1	4,0	4,0	3,9	3,6	3,6	3,6	3,3	3,3	24,0
26,0	4,1	4,1	4,0	4,0	3,8	3,6	3,6	3,6	3,3	3,3	26,0
28,0	4,1	4,1	4,0	4,0	3,7	3,6	3,6	3,6	3,3	3,3	28,0
30,0	4,1	4,1	4,0	4,0	3,7	3,6	3,6	3,6	3,3	3,3	30,0
32,0	3,9	3,9	4,0	3,9	3,6	3,6	3,6	3,6	3,3	3,3	32,0
34,0	3,8	3,8	3,9	3,7	3,5	3,5	3,5	3,6	3,3	3,3	34,0
36,0	3,5	3,5	3,7	3,5	3,5	3,0	3,0	3,6	3,0	3,3	36,0
38,0	3,1	3,1	3,5	3,1	3,4	2,5	2,5	3,1	2,5	3,1	38,0
40,0	2,7	2,7	3,2	2,7	3,2	2,1	2,1	2,7	2,1	2,7	40,0
42,0	2,3	2,3	2,7	2,3	2,7	1,7	1,7	2,2	1,7	2,2	42,0
44,0	1,9	1,9	2,3	1,9	2,3	1,4	1,4	1,9	1,4	1,9	44,0
46,0	1,6	1,6	2,0	1,6	2,0	1,1	1,1	1,5	1,1	1,5	46,0
48,0	1,3	1,3	1,6	1,3	1,6	-	-	1,2	-	1,2	48,0
50,0	1,0	1,0	1,3	1,0	1,3	-	-	0,9	-	0,9	50,0
52,0	-	-	1,0	-	1,0	-	-	-	-	-	52,0

* Luffing under load • Unter Vollast wippbar • Inclinaison sous charge • Angulación con carga • Brandeggio sotto carico • Изменение вылета под нагрузкой

Load charts • Traglasten • Capacités de levage Capacidades • Capacità • Таблицы грузоподъемности

Boom extension (hydraulic luffing) • Auslegerverlängerung (hydraulisch wippbar) • Extension treillis (déport hydraulique) • Extensión de pluma (angulable hidráulicamente) • Jib (brandeggio idraulico) • удлинитель стрелы (гидравлическое изменение вылета)



55,3 - 60 m



26 / 32 m



7,5 m



360°



23,5 t

m m	55,30 26					60,00 26					m m
	0°	20°	40°	* 0° - 20°	* 20° - 40°	0°	20°	40°	* 0° - 20°	* 20° - 40°	
13,0	3,1	-	-	-	-	-	-	-	-	-	13,0
14,0	3,1	-	-	-	-	2,5	-	-	-	-	14,0
15,0	3,1	-	-	-	-	2,5	-	-	-	-	15,0
16,0	3,1	-	-	-	-	2,5	-	-	-	-	16,0
18,0	3,1	-	-	-	-	2,5	-	-	-	-	18,0
20,0	3,1	3,1	-	3,1	-	2,5	2,5	-	2,5	-	20,0
22,0	3,1	3,1	-	3,1	-	2,5	2,5	-	2,5	-	22,0
24,0	3,1	3,1	3,0	3,1	3,0	2,5	2,5	-	2,5	-	24,0
26,0	3,1	3,1	3,0	3,1	3,0	2,5	2,5	2,5	2,5	2,5	26,0
28,0	3,1	3,1	3,0	3,1	3,0	2,5	2,5	2,5	2,5	2,5	28,0
30,0	3,1	3,1	3,0	3,1	3,0	2,5	2,5	2,5	2,5	2,5	30,0
32,0	3,1	3,1	2,9	3,1	2,9	2,5	2,5	2,5	2,5	2,5	32,0
34,0	3,1	3,1	2,9	3,1	2,9	2,5	2,5	2,5	2,5	2,5	34,0
36,0	2,8	2,8	2,9	2,8	2,9	2,5	2,5	2,5	2,5	2,5	36,0
38,0	2,8	2,8	2,9	2,8	2,9	2,4	2,4	2,5	2,4	2,5	38,0
40,0	2,5	2,5	2,8	2,5	2,8	2,0	2,0	2,5	2,0	2,5	40,0
42,0	2,1	2,1	2,7	2,1	2,7	1,6	1,6	2,2	1,6	2,2	42,0
44,0	1,8	1,8	2,3	1,8	2,3	1,3	1,3	1,8	1,3	1,8	44,0
46,0	1,5	1,5	1,9	1,5	1,9	0,9	0,9	1,4	0,9	1,4	46,0
48,0	1,2	1,2	1,6	1,2	1,6	-	-	1,1	-	1,1	48,0
50,0	0,9	0,9	1,3	0,9	1,3	-	-	-	-	-	50,0
52,0	-	-	1,0	-	1,0	-	-	-	-	-	52,0

m m	55,30 32					60,00 32					m m
	0°	20°	40°	* 0° - 20°	* 20° - 40°	0°	20°	40°	* 0° - 20°	* 20° - 40°	
14,0	2,4	-	-	-	-	-	-	-	-	-	14,0
15,0	2,4	-	-	-	-	1,9	-	-	-	-	15,0
16,0	2,4	-	-	-	-	1,9	-	-	-	-	16,0
18,0	2,4	-	-	-	-	1,9	-	-	-	-	18,0
20,0	2,4	2,4	-	2,4	-	1,9	-	-	-	-	20,0
22,0	2,4	2,4	-	2,4	-	1,9	1,9	-	1,9	-	22,0
24,0	2,4	2,4	-	2,4	-	1,9	1,9	-	1,9	-	24,0
26,0	2,4	2,4	2,1	2,4	2,1	1,9	1,9	1,7	1,9	1,7	26,0
28,0	2,4	2,4	2,1	2,4	2,1	1,9	1,9	1,7	1,9	1,7	28,0
30,0	2,4	2,4	2,1	2,4	2,1	1,9	1,9	1,7	1,9	1,7	30,0
32,0	2,4	2,4	2,1	2,4	2,1	1,9	1,9	1,7	1,9	1,7	32,0
34,0	2,4	2,4	2,1	2,4	2,1	1,9	1,9	1,7	1,9	1,7	34,0
36,0	2,4	2,3	2,0	2,3	2,0	1,9	1,9	1,7	1,9	1,7	36,0
38,0	2,3	2,3	2,0	2,3	2,0	1,9	1,9	1,7	1,9	1,7	38,0
40,0	2,1	2,1	2,0	2,1	2,0	1,9	1,9	1,7	1,9	1,7	40,0
42,0	2,0	2,0	2,0	2,0	2,0	1,5	1,5	1,7	1,5	1,7	42,0
44,0	1,7	1,7	1,9	1,7	1,9	1,2	1,2	1,7	1,2	1,7	44,0
46,0	1,4	1,4	1,9	1,4	1,9	0,9	0,9	1,4	0,9	1,4	46,0
48,0	1,1	1,1	1,5	1,1	1,5	-	-	1,1	-	1,1	48,0
50,0	-	-	1,2	-	-	-	-	-	-	-	50,0
52,0	-	-	1,0	-	-	-	-	-	-	-	52,0

* Luffing under load • Unter Vollast wippbar • Inclinaison sous charge • Angulación con carga • Brandeggio sotto carico • Изменение вылета под нагрузкой

Load charts • Traglasten • Capacités de levage Capacidades • Capacità • Таблицы грузоподъемности

Swingaway (hydraulic luffing) • Klappspitze (hydraulisch wippbar) • Extension treillis (déport hydraulique) • Plumín (angulable hidráulicamente) • Falcone (brandeggio idraulico) • Складной удлинитель стрелы (гидравлическое изменение вылета)



55,3 - 60 m



11 / 18 m



7,5 m



360°



8,5 t

m m	55,30					60,00					m m
	0°	20°	40°	* 0° - 20°	* 20° - 40°	0°	20°	40°	* 0° - 20°	* 20° - 40°	
9,0	6,6	-	-	-	-	-	-	-	-	-	9,0
10,0	6,6	-	-	-	-	5,3	-	-	-	-	10,0
11,0	6,6	-	-	-	-	5,3	-	-	-	-	11,0
12,0	6,6	-	-	-	-	5,3	-	-	-	-	12,0
13,0	6,6	6,6	-	6,4	-	5,3	-	-	-	-	13,0
14,0	6,6	6,6	-	6,4	-	5,3	5,3	-	5,1	-	14,0
15,0	6,6	6,6	6,6	6,4	6,4	5,3	5,3	-	5,1	-	15,0
16,0	6,6	6,6	6,6	6,4	6,4	5,3	5,3	5,3	5,1	5,1	16,0
18,0	6,1	6,1	6,6	6,0	6,4	5,3	5,3	5,3	5,1	5,1	18,0
20,0	5,4	5,4	6,1	5,4	6,0	4,7	4,7	5,3	4,7	5,1	20,0
22,0	4,4	4,4	5,1	4,4	5,1	3,7	3,7	4,4	3,7	4,4	22,0
24,0	3,5	3,5	4,2	3,5	4,2	2,9	2,9	3,5	2,9	3,5	24,0
26,0	2,8	2,8	3,4	2,8	3,4	2,2	2,2	2,8	2,2	2,8	26,0
28,0	2,2	2,2	2,7	2,2	2,7	1,5	1,5	2,1	1,5	2,1	28,0
30,0	1,6	1,6	2,1	1,6	2,1	1,0	1,0	1,5	1,0	1,5	30,0
32,0	1,2	1,2	1,6	1,2	1,6	-	-	1,0	-	1,0	32,0
34,0	-	-	1,1	-	1,1	-	-	-	-	-	34,0

m m	55,30					60,00					m m
	0°	20°	40°	* 0° - 20°	* 20° - 40°	0°	20°	40°	* 0° - 20°	* 20° - 40°	
11,0	4,1	-	-	-	-	-	-	-	-	-	11,0
12,0	4,1	-	-	-	-	3,6	-	-	-	-	12,0
13,0	4,1	-	-	-	-	3,6	-	-	-	-	13,0
14,0	4,1	-	-	-	-	3,6	-	-	-	-	14,0
15,0	4,1	-	-	-	-	3,6	-	-	-	-	15,0
16,0	4,1	4,1	-	4,0	-	3,6	-	-	-	-	16,0
18,0	4,1	4,1	-	4,0	-	3,6	3,6	-	3,3	-	18,0
20,0	4,1	4,1	-	4,0	-	3,6	3,6	-	3,3	-	20,0
22,0	3,9	3,9	4,0	3,9	4,0	3,6	3,6	-	3,3	-	22,0
24,0	3,8	3,8	4,0	3,7	3,9	3,1	3,1	3,6	3,1	3,3	24,0
26,0	3,1	3,1	3,8	3,1	3,7	2,5	2,5	3,5	2,5	3,3	26,0
28,0	2,5	2,5	3,4	2,5	3,4	1,9	1,9	2,8	1,9	2,8	28,0
30,0	1,9	1,9	2,8	1,9	2,8	1,3	1,3	2,2	1,3	2,2	30,0
32,0	1,5	1,5	2,2	1,5	2,2	0,9	0,9	1,7	0,9	1,7	32,0
34,0	1,1	1,1	1,7	1,1	1,7	-	-	1,2	-	1,2	34,0
36,0	-	-	1,3	-	1,3	-	-	-	-	-	36,0
38,0	-	-	0,9	-	0,9	-	-	-	-	-	38,0

* Luffing under load • Unter Vollast wippbar • Inclinaison sous charge • Angulación con carga • Brandeggio sotto carico • Изменение вылета под нагрузкой

Load charts • Traglasten • Capacités de levage Capacidades • Capacità • Таблицы грузоподъемности

Working range • Arbeitsbereiche • Diagramme de levage • Gama de trabajo • Area di lavoro • Грузовысотные характеристики
Integrated heavy duty jib • Integrierte Schwerlastspitze • Flèche intégrée haute résistance • Pluma integrada de alta resistencia • Braccio integrato ad alta resistenza • Интегрированная стрела для тяжелых условий эксплуатации



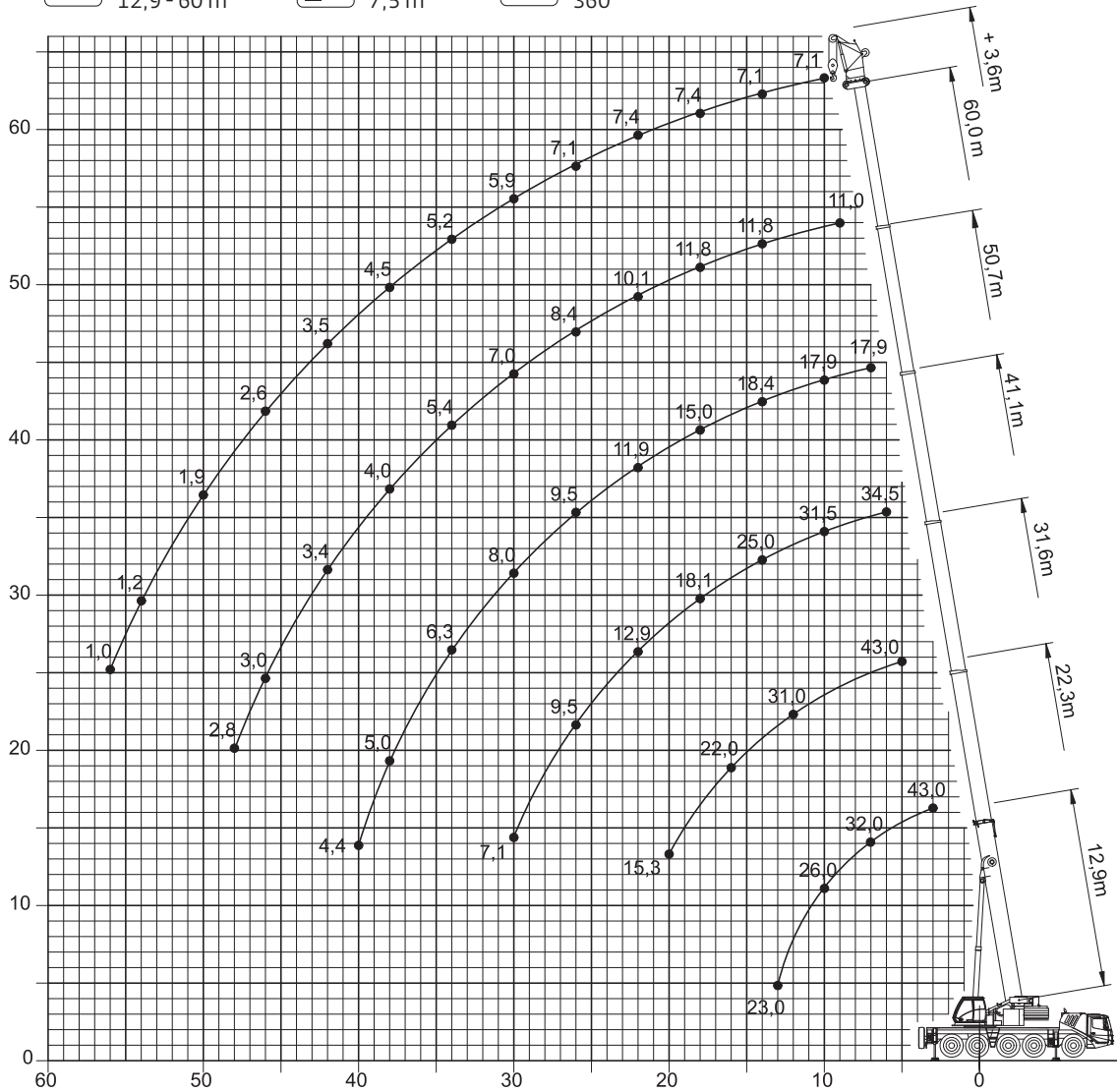
12,9 - 60 m

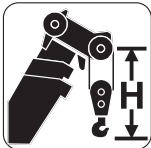


7,5 m



360°



	Hook block • Unterflasche • Crochet-moufle Gancho • Ganci • Крюковой блок (t)	H (mm)
	120 D	3160
	100 D	3160
	75 D	3070
	50 E	3000
	20 E	2770
8 H/B	2350	

Load charts • Traglasten • Capacités de levage Capacidades • Capacità • Таблицы грузоподъемности

Integrated heavy duty jib • Integrierte Schwerlastspitze • Flèche intégrée haute résistance • Pluma integrada de alta resistencia • Braccio integrato ad alta resistenza • Интегрированная стрела для тяжелых условий эксплуатации



12,9 - 60 m



3,6 m



7,5 m



360°



40,1 t

m m	3,60												m m						
	12,9			22,4			31,8			41,2				50,7			60,0		
	0°	< 20°	< 40°	0°	< 20°	< 40°	0°	< 20°	< 40°	0°	< 20°	< 40°	0°	< 20°	< 40°	0°	< 20°	< 40°	
3,0	43,0	42,0	38,0	-	-	-	-	-	-	-	-	-	-	-	-	-	-	-	3,0
4,0	41,5	39,0	38,0	-	-	38,5	-	-	-	-	-	-	-	-	-	-	-	-	4,0
5,0	37,5	36,5	36,0	43,0	41,5	38,4	-	-	-	-	-	-	-	-	-	-	-	-	5,0
6,0	34,0	34,0	34,0	42,5	40,5	37,5	-	-	27,5	-	-	-	-	-	-	-	-	-	6,0
7,0	32,0	32,0	32,0	40,5	38,5	36,5	-	-	27,5	-	-	17,9	-	-	-	-	-	-	7,0
8,0	29,5	29,5	30,0	38,5	37,0	35,0	34,0	28,5	27,5	-	-	17,9	-	-	-	-	-	-	8,0
9,0	27,5	27,5	28,5	36,0	35,5	34,0	33,0	28,5	27,5	-	22,5	17,9	-	-	11,0	-	-	-	9,0
10,0	26,0	26,0	-	34,0	34,0	32,5	31,5	28,5	27,5	-	22,5	17,9	-	-	11,0	-	-	-	10,0
11,0	25,0	25,0	-	32,5	32,5	31,5	29,5	28,5	27,5	21,0	22,5	17,9	-	-	11,0	-	-	7,1	11,0
12,0	24,0	24,0	-	31,0	31,0	29,5	28,0	27,5	27,5	20,5	22,5	17,9	-	-	11,0	-	-	7,1	12,0
13,0	23,0	-	-	29,0	29,0	27,0	26,5	26,5	26,5	19,4	22,0	17,9	11,8	11,0	11,0	-	-	7,1	13,0
14,0	-	-	-	27,0	27,0	24,5	25,0	25,0	25,0	18,4	20,5	17,9	11,8	11,0	11,0	-	-	7,1	14,0
15,0	-	-	-	24,5	24,5	22,0	24,0	24,0	24,0	17,5	19,8	17,4	11,8	11,0	11,0	-	-	7,1	15,0
16,0	-	-	-	22,0	22,0	-	22,0	22,0	22,0	16,6	18,8	16,6	11,8	11,0	11,0	7,4	7,1	7,1	16,0
18,0	-	-	-	18,3	18,3	-	18,2	18,2	18,2	14,9	17,2	15,0	11,8	11,0	11,0	7,4	7,1	7,1	18,0
20,0	-	-	-	15,4	15,4	-	15,2	15,2	15,3	13,1	15,8	13,2	11,0	11,0	11,0	7,4	7,1	7,1	20,0
22,0	-	-	-	13,1	-	-	12,9	12,9	13,0	11,9	13,5	11,9	10,1	10,1	10,1	7,4	7,1	7,1	22,0
24,0	-	-	-	-	-	-	11,1	11,1	11,1	10,8	11,6	10,9	9,2	9,2	9,2	7,4	7,1	7,1	24,0
26,0	-	-	-	-	-	-	9,5	9,5	-	9,6	10,1	9,6	8,4	8,4	8,4	7,1	7,0	7,0	26,0
28,0	-	-	-	-	-	-	8,3	8,3	-	8,5	8,8	8,6	7,7	7,7	7,7	6,4	6,4	6,5	28,0
30,0	-	-	-	-	-	-	7,2	7,2	-	8,0	7,7	-	7,0	7,0	7,0	5,8	5,8	5,9	30,0
32,0	-	-	-	-	-	-	-	-	-	7,2	6,8	-	6,2	6,2	6,3	5,5	5,5	5,5	32,0
34,0	-	-	-	-	-	-	-	-	-	6,4	5,9	-	5,4	5,4	5,5	5,2	5,2	5,2	34,0
36,0	-	-	-	-	-	-	-	-	-	5,6	-	-	4,7	4,7	4,7	4,8	4,8	4,8	36,0
38,0	-	-	-	-	-	-	-	-	-	5,0	-	-	4,1	4,1	-	4,5	4,5	4,5	38,0
40,0	-	-	-	-	-	-	-	-	-	4,4	-	-	3,7	3,7	-	4,0	4,0	4,0	40,0
42,0	-	-	-	-	-	-	-	-	-	-	-	-	3,4	3,4	-	3,5	3,5	3,5	42,0
44,0	-	-	-	-	-	-	-	-	-	-	-	-	3,2	3,2	-	3,0	3,0	-	44,0
46,0	-	-	-	-	-	-	-	-	-	-	-	-	3,0	3,0	-	2,6	2,6	-	46,0
48,0	-	-	-	-	-	-	-	-	-	-	-	-	2,8	-	-	2,2	2,2	-	48,0
50,0	-	-	-	-	-	-	-	-	-	-	-	-	-	-	-	1,9	1,9	-	50,0
52,0	-	-	-	-	-	-	-	-	-	-	-	-	-	-	-	1,6	1,6	-	52,0
54,0	-	-	-	-	-	-	-	-	-	-	-	-	-	-	-	1,3	1,3	-	54,0
56,0	-	-	-	-	-	-	-	-	-	-	-	-	-	-	-	1,0	-	-	56,0

Intermediate angle • Zwischenwinkel • Angle intermédiaire • Ángulo intermedio • Angulo intermedio • Промежуточный угол

m m	3,60												m m
	12,9		22,4		31,8		41,2		50,7		60,0		
	0° - 20°	20° - 40°	0° - 20°	20° - 40°	0° - 20°	20° - 40°	0° - 20°	20° - 40°	0° - 20°	20° - 40°	0° - 20°	20° - 40°	
3,0	30,5	30,0	-	-	-	-	-	-	-	-	-	-	
4,0	29,5	29,5	-	30,5	-	-	-	-	-	-	-	-	
5,0	28,5	28,5	31,0	30,0	-	-	-	-	-	-	-	-	
6,0	28,0	28,0	30,0	30,0	-	27,5	-	-	-	-	-	-	
7,0	27,0	27,5	29,5	29,5	-	27,5	-	17,9	-	-	-	-	
8,0	26,0	27,0	29,0	29,0	28,5	27,5	-	17,9	-	-	-	-	
9,0	25,0	27,0	28,5	28,5	28,5	27,5	-	17,9	-	11,0	-	-	
10,0	24,0	-	28,0	28,0	28,5	27,5	-	17,9	-	11,0	-	-	
11,0	23,5	-	28,0	28,0	28,5	27,5	17,9	17,9	-	11,0	-	7,1	
12,0	23,5	-	27,0	27,5	27,5	27,5	17,9	17,9	-	11,0	-	7,1	
13,0	-	-	26,5	27,5	26,5	26,5	17,9	17,9	11,0	11,0	-	7,1	
14,0	-	-	25,5	27,0	25,0	25,0	17,9	17,9	11,0	11,0	-	7,1	
15,0	-	-	24,5	24,5	24,0	24,0	17,4	17,4	11,0	11,0	-	7,1	
16,0	-	-	22,0	22,0	22,0	22,0	16,6	16,6	11,0	11,0	7,1	7,1	
18,0	-	-	18,3	-	18,2	18,2	14,9	15,0	11,0	11,0	7,1	7,1	
20,0	-	-	15,4	-	15,2	15,3	13,1	13,2	11,0	11,0	7,1	7,1	
22,0	-	-	-	-	12,9	13,0	11,9	11,9	10,1	10,1	7,1	7,1	
24,0	-	-	-	-	11,1	11,1	10,8	10,9	9,2	9,2	7,1	7,1	
26,0	-	-	-	-	9,5	-	9,6	9,6	8,4	8,4	7,0	7,0	
28,0	-	-	-	-	8,3	-	8,5	8,6	7,7	7,7	6,4	6,5	
30,0	-	-	-	-	7,2	-	8,0	-	7,0	7,0	5,8	5,9	
32,0	-	-	-	-	-	-	7,2	-	6,2	6,3	5,5	5,5	
34,0	-	-	-	-	-	-	6,4	-	5,4	5,5	5,2	5,2	
36,0	-	-	-	-	-	-	5,6	-	4,7	4,7	4,8	4,8	
38,0	-	-	-	-	-	-	5,0	-	4,1	-	4,5	4,5	
40,0	-	-	-	-	-	-	-	-	3,7	-	4,0	4,0	
42,0	-	-	-	-	-	-	-	-	3,4	-	3,5	3,5	
44,0	-	-	-	-	-	-	-	-	3,2	-	3,0	-	
46,0	-	-	-	-	-	-	-	-	3,0	-	2,6	-	
48,0	-	-	-	-	-	-	-	-	-	-	2,2	-	
50,0	-	-	-	-	-	-	-	-	-	-	1,9	-	
52,0	-	-	-	-	-	-	-	-	-	-	1,6	-	
54,0	-	-	-	-	-	-	-	-	-	-	1,3	-	
56,0	-	-	-	-	-	-	-	-	-	-	1,0	-	

Loads for luffing • wippbare Lasten • Charges relevables • Tablas de cargas • Carichi per brandeggio • Груз для подъема

Load charts • Traglasten • Capacités de levage Capacidades • Capacità • Таблицы грузоподъемности

Integrated heavy duty jib • Integrierte Schwerlastspitze • Flèche intégrée haute résistance • Pluma integrada de alta resistencia • Braccio integrato ad alta resistenza • Интегрированная стрела для тяжелых условий эксплуатации



12,9 - 60 m



3,6 m



7,5 m



360°



23,5 t

m m	3,60												m m		
	12,9			22,4			31,8		41,2		50,7			60,0	
	0°	< 20°	< 40°	0°	< 20°	< 40°	0°	< 20°	< 40°	0°	< 20°	< 40°	0°	< 20°	< 40°
3,0	43,0	42,0	38,0	-	-	-	-	-	-	-	-	-	-	-	-
4,0	41,5	39,0	38,0	-	-	38,5	-	-	-	-	-	-	-	-	-
5,0	37,5	36,5	36,0	43,0	41,5	38,0	-	-	-	-	-	-	-	-	-
6,0	34,0	34,0	34,0	42,5	40,5	38,0	-	-	27,5	-	-	-	-	-	-
7,0	32,0	32,0	32,0	40,5	38,5	37,5	-	-	27,5	-	-	17,9	-	-	-
8,0	29,5	29,5	30,0	38,5	27,0	36,5	34,0	28,5	27,5	-	-	17,9	-	-	-
9,0	27,5	27,5	28,5	36,0	35,5	35,0	33,0	28,5	27,5	-	-	17,9	-	-	11,0
10,0	26,0	26,0	-	32,5	32,5	33,0	29,5	28,5	27,5	-	-	17,9	-	-	11,0
11,0	25,0	25,0	-	28,5	28,5	29,0	26,0	26,0	26,0	21,0	17,9	17,9	-	-	11,0
12,0	24,0	24,0	-	25,5	25,5	25,5	23,0	23,0	23,5	20,5	17,9	17,9	-	-	11,0
13,0	22,5	-	-	22,0	22,0	22,0	20,5	20,5	21,0	19,2	17,9	17,9	11,8	11,0	11,0
14,0	-	-	-	19,4	19,4	19,5	18,6	18,6	18,8	17,3	17,3	17,5	11,8	11,0	11,0
15,0	-	-	-	17,3	17,3	17,3	16,8	16,8	17,0	15,7	15,7	15,9	11,8	11,0	11,0
16,0	-	-	-	15,4	15,4	15,5	15,3	15,3	15,4	14,3	14,3	14,5	11,8	11,0	11,0
18,0	-	-	-	13,1	13,1	-	12,3	12,3	12,4	12,3	12,3	12,3	11,2	11,0	11,0
20,0	-	-	-	11,8	11,8	-	10,1	10,1	10,2	11,2	11,2	11,3	9,4	9,4	9,6
22,0	-	-	-	10,0	-	-	8,3	8,3	8,4	9,4	9,4	9,5	8,0	8,0	8,1
24,0	-	-	-	-	-	-	6,9	6,9	6,9	8,0	8,0	8,0	6,8	6,8	7,0
26,0	-	-	-	-	-	-	5,7	5,7	-	6,8	6,8	6,8	6,1	6,1	6,1
28,0	-	-	-	-	-	-	4,8	4,8	-	5,8	5,8	5,8	5,6	5,6	5,7
30,0	-	-	-	-	-	-	4,4	4,4	-	4,9	4,9	-	5,2	5,2	5,2
32,0	-	-	-	-	-	-	-	-	-	4,2	4,2	-	4,6	4,6	4,6
34,0	-	-	-	-	-	-	-	-	-	3,6	3,6	-	3,9	3,9	4,0
36,0	-	-	-	-	-	-	-	-	-	3,0	3,0	-	3,4	3,4	3,4
38,0	-	-	-	-	-	-	-	-	-	2,5	2,5	-	2,9	2,9	-
40,0	-	-	-	-	-	-	-	-	-	2,1	-	-	2,4	2,4	-
42,0	-	-	-	-	-	-	-	-	-	-	-	-	2,0	2,0	-
44,0	-	-	-	-	-	-	-	-	-	-	-	-	1,7	1,7	-
46,0	-	-	-	-	-	-	-	-	-	-	-	-	1,3	1,3	-
48,0	-	-	-	-	-	-	-	-	-	-	-	-	1,1	-	-

Intermediate angle • Zwischenwinkel • Angle intermédiaire • Ángulo intermedio • Angulo intermedio • Промежуточный угол

m m	3,60										m m	
	12,9		22,4		31,8		41,2		50,7			60,0
	0° - 20°	20° - 40°	0° - 20°	20° - 40°	0° - 20°	20° - 40°	0° - 20°	20° - 40°	0° - 20°	20° - 40°	0° - 20°	20° - 40°
3,0	30,5	30,0	-	-	-	-	-	-	-	-	-	-
4,0	29,5	29,5	-	30,5	-	-	-	-	-	-	-	-
5,0	28,5	28,5	31,0	30,0	-	-	-	-	-	-	-	-
6,0	28,0	28,0	30,0	30,0	-	27,5	-	-	-	-	-	-
7,0	27,0	27,5	29,5	29,5	-	27,5	-	17,9	-	-	-	-
8,0	26,0	27,0	29,0	29,0	28,5	27,5	-	17,9	-	-	-	-
9,0	25,0	27,0	28,5	28,5	28,5	27,5	-	17,9	-	-	11,0	-
10,0	24,0	-	28,0	28,0	28,5	27,5	-	17,9	-	-	11,0	-
11,0	23,5	-	28,0	28,0	26,0	26,0	17,9	17,9	-	-	11,0	-
12,0	23,5	-	25,5	25,5	23,0	23,5	17,9	17,9	-	-	11,0	-
13,0	-	-	22,0	22,0	20,5	21,0	17,9	17,9	11,0	11,0	-	7,1
14,0	-	-	19,4	19,5	18,6	18,8	17,3	17,5	11,0	11,0	-	7,1
15,0	-	-	17,3	17,3	16,8	17,0	15,7	15,9	11,0	11,0	-	7,1
16,0	-	-	15,4	15,5	15,3	15,4	14,3	14,5	11,0	11,0	7,1	7,1
18,0	-	-	13,1	-	12,3	12,4	12,3	12,3	11,0	11,0	7,1	7,1
20,0	-	-	11,8	-	10,1	10,2	11,2	11,3	11,0	9,6	7,1	7,1
22,0	-	-	-	-	8,3	8,4	9,4	9,5	9,4	8,1	7,1	7,1
24,0	-	-	-	-	6,9	6,9	8,0	8,0	8,0	7,0	7,0	7,1
26,0	-	-	-	-	5,7	-	6,8	6,8	6,8	6,1	6,0	6,1
28,0	-	-	-	-	4,8	-	5,8	5,8	6,1	5,7	5,1	5,2
30,0	-	-	-	-	4,4	-	4,9	-	5,6	5,2	4,4	4,4
32,0	-	-	-	-	-	-	4,2	-	5,2	4,6	3,7	3,8
34,0	-	-	-	-	-	-	3,6	-	4,6	4,0	3,1	3,2
36,0	-	-	-	-	-	-	3,0	-	3,9	3,4	2,6	2,6
38,0	-	-	-	-	-	-	2,5	-	3,4	-	2,1	2,1
40,0	-	-	-	-	-	-	-	-	2,9	-	1,7	1,7
42,0	-	-	-	-	-	-	-	-	2,4	-	1,3	1,3
44,0	-	-	-	-	-	-	-	-	2,0	-	0,9	-
46,0	-	-	-	-	-	-	-	-	1,7	-	-	-
48,0	-	-	-	-	-	-	-	-	1,3	-	-	-

Loads for luffing • wippbare Lasten • Charges relevables • Tablas de cargas • Carichi per brandeggio • Груз для подъема

Load charts • Traglasten • Capacités de levage Capacidades • Capacità • Таблицы грузоподъемности

Integrated heavy duty jib • Integrierte Schwerlastspitze • Flèche intégrée haute résistance • Pluma integrada de alta resistencia • Braccio integrato ad alta resistenza • Интегрированная стрела для тяжелых условий эксплуатации



12,9 - 60 m



3,6 m



7,5 m



360°



11,0 t

m m	3,60																		m m
	12,9			22,4			31,8			41,2			50,7			60,0			
	0°	< 20°	< 40°	0°	< 20°	< 40°	0°	< 20°	< 40°	0°	< 20°	< 40°	0°	< 20°	< 40°	0°	< 20°	< 40°	
3,0	43,0	42,0	38,0	-	-	-	-	-	-	-	-	-	-	-	-	-	-	-	3,0
4,0	41,5	39,0	38,0	-	-	-	-	-	-	-	-	-	-	-	-	-	-	-	4,0
5,0	37,5	36,5	36,0	43,0	41,5	38,5	-	-	-	-	-	-	-	-	-	-	-	-	5,0
6,0	34,0	34,0	34,0	42,5	40,5	38,0	-	-	27,5	-	-	-	-	-	-	-	-	-	6,0
7,0	32,0	32,0	32,0	38,5	38,5	38,0	-	-	27,5	-	-	17,9	-	-	-	-	-	-	7,0
8,0	29,5	29,5	30,0	32,0	32,0	37,5	28,0	28,0	27,5	-	-	17,9	-	-	-	-	-	-	8,0
9,0	27,5	27,5	28,5	27,0	27,0	32,5	24,0	24,0	24,5	-	-	17,9	-	-	11,0	-	-	-	9,0
10,0	25,0	25,0	-	23,0	23,0	27,5	20,5	20,5	21,0	-	-	17,9	-	-	11,0	-	-	-	10,0
11,0	21,5	21,5	-	20,0	20,0	23,5	18,0	18,0	18,3	17,2	16,9	16,9	-	-	11,0	-	-	7,1	11,0
12,0	18,2	18,2	-	18,1	18,1	20,5	15,8	15,8	16,1	15,9	15,9	16,2	-	-	11,0	-	-	7,1	12,0
13,0	15,7	-	-	17,0	17,0	18,2	14,0	14,0	14,2	14,2	14,2	14,4	11,8	11,0	11,0	-	-	7,1	13,0
14,0	-	-	-	15,0	15,0	17,1	12,4	12,4	12,6	12,8	12,8	13,0	10,5	10,5	10,8	-	-	7,1	14,0
15,0	-	-	-	13,3	13,3	15,1	11,0	11,0	11,2	11,5	11,5	11,7	10,2	10,0	10,0	-	-	7,1	15,0
16,0	-	-	-	11,9	11,9	13,4	9,7	9,7	9,9	10,3	10,3	10,5	9,8	9,7	9,7	7,4	7,1	7,1	16,0
18,0	-	-	-	9,6	9,6	11,9	7,8	7,8	7,9	8,4	8,4	8,6	8,3	8,3	8,5	6,8	6,8	6,9	18,0
20,0	-	-	-	7,8	7,8	-	7,1	7,1	7,1	6,9	6,9	7,0	6,9	6,9	7,0	5,5	5,5	5,6	20,0
22,0	-	-	-	6,4	-	-	6,0	6,0	6,1	5,7	5,7	5,8	5,7	5,7	5,8	4,4	4,4	4,5	22,0
24,0	-	-	-	-	-	-	5,5	5,5	5,5	4,6	4,6	4,7	4,8	4,8	4,8	3,5	3,5	3,6	24,0
26,0	-	-	-	-	-	-	4,8	4,8	-	3,7	3,7	3,8	3,9	3,9	4,0	2,7	2,7	2,8	26,0
28,0	-	-	-	-	-	-	4,1	4,1	-	2,9	2,9	3,0	3,2	3,2	3,3	2,0	2,0	2,1	28,0
30,0	-	-	-	-	-	-	3,4	3,4	-	2,3	2,3	-	2,6	2,6	2,7	1,5	1,5	1,5	30,0
32,0	-	-	-	-	-	-	-	-	-	1,7	1,7	-	2,1	2,1	2,1	0,9	0,9	1,0	32,0
34,0	-	-	-	-	-	-	-	-	-	1,2	1,2	-	1,6	1,6	1,6	-	-	-	34,0
36,0	-	-	-	-	-	-	-	-	-	-	-	-	1,2	1,2	1,2	-	-	-	36,0

Intermediate angle • Zwischenwinkel • Angle intermédiaire • Ángulo intermedio • Angulo intermedio • Промежуточный угол

m m	3,60																		m m
	12,9		22,4		31,8		41,2		50,7		60,0								
	0° - 20°	20° - 40°	0° - 20°	20° - 40°	0° - 20°	20° - 40°	0° - 20°	20° - 40°	0° - 20°	20° - 40°	0° - 20°	20° - 40°							
3,0	38,0	30,5	-	-	-	-	-	-	-	-	-	-	3,0						
4,0	38,0	29,5	38,5	-	-	-	-	-	-	-	-	-	4,0						
5,0	36,0	28,5	38,0	31,0	-	-	-	-	-	-	-	-	5,0						
6,0	34,0	28,0	38,0	30,0	27,5	-	-	-	-	-	-	-	6,0						
7,0	32,0	27,0	37,5	29,5	27,5	-	17,9	-	-	-	-	-	7,0						
8,0	30,0	26,0	32,5	29,0	27,5	28,0	17,9	-	-	-	-	-	8,0						
9,0	28,5	25,0	27,5	27,0	24,5	24,0	17,9	-	11,0	-	-	-	9,0						
10,0	-	24,0	23,5	23,0	21,0	20,5	17,9	-	11,0	-	-	-	10,0						
11,0	-	21,5	20,5	20,0	18,3	18,0	16,9	16,9	11,0	-	7,1	-	11,0						
12,0	-	18,2	18,2	18,1	16,1	15,8	16,2	15,9	11,0	-	7,1	-	12,0						
13,0	-	-	17,1	17,0	14,2	14,0	14,4	14,2	11,0	11,0	7,1	-	13,0						
14,0	-	-	15,1	15,0	12,6	12,4	13,0	12,8	10,8	10,5	7,1	-	14,0						
15,0	-	-	13,4	13,3	11,2	11,0	11,7	11,5	10,0	10,0	7,1	-	15,0						
16,0	-	-	11,9	11,9	9,9	9,7	10,5	10,3	9,7	9,7	7,1	7,1	16,0						
18,0	-	-	-	9,6	7,9	7,8	8,6	8,4	8,5	8,3	6,9	6,8	18,0						
20,0	-	-	-	7,8	7,1	7,1	7,0	6,9	7,0	6,9	5,6	5,5	20,0						
22,0	-	-	-	-	6,1	6,0	5,8	5,7	5,8	5,7	4,5	4,4	22,0						
24,0	-	-	-	-	5,5	5,5	4,7	4,6	4,8	4,8	3,6	3,5	24,0						
26,0	-	-	-	-	-	4,8	3,8	3,7	4,0	3,9	2,8	2,7	26,0						
28,0	-	-	-	-	-	4,1	3,0	2,9	3,3	3,2	2,1	2,0	28,0						
30,0	-	-	-	-	-	3,4	-	2,3	2,7	2,6	1,5	1,5	30,0						
32,0	-	-	-	-	-	-	-	1,7	2,1	2,1	1,0	0,9	32,0						
34,0	-	-	-	-	-	-	-	1,2	1,6	1,6	-	-	34,0						
36,0	-	-	-	-	-	-	-	-	1,2	1,2	-	-	36,0						

Loads for luffing • wippbare Lasten • Charges relevables • Tablas de cargas • Carichi per brandeggio • Груз для подъема