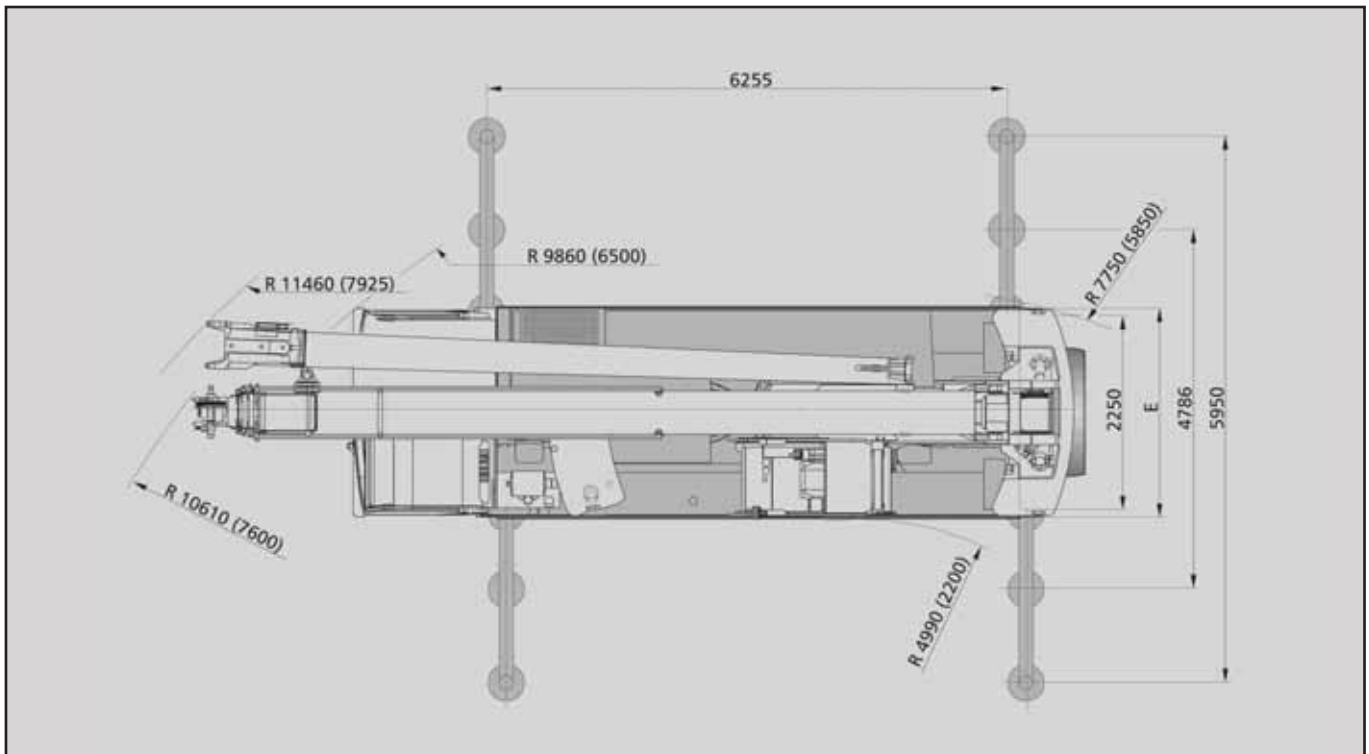
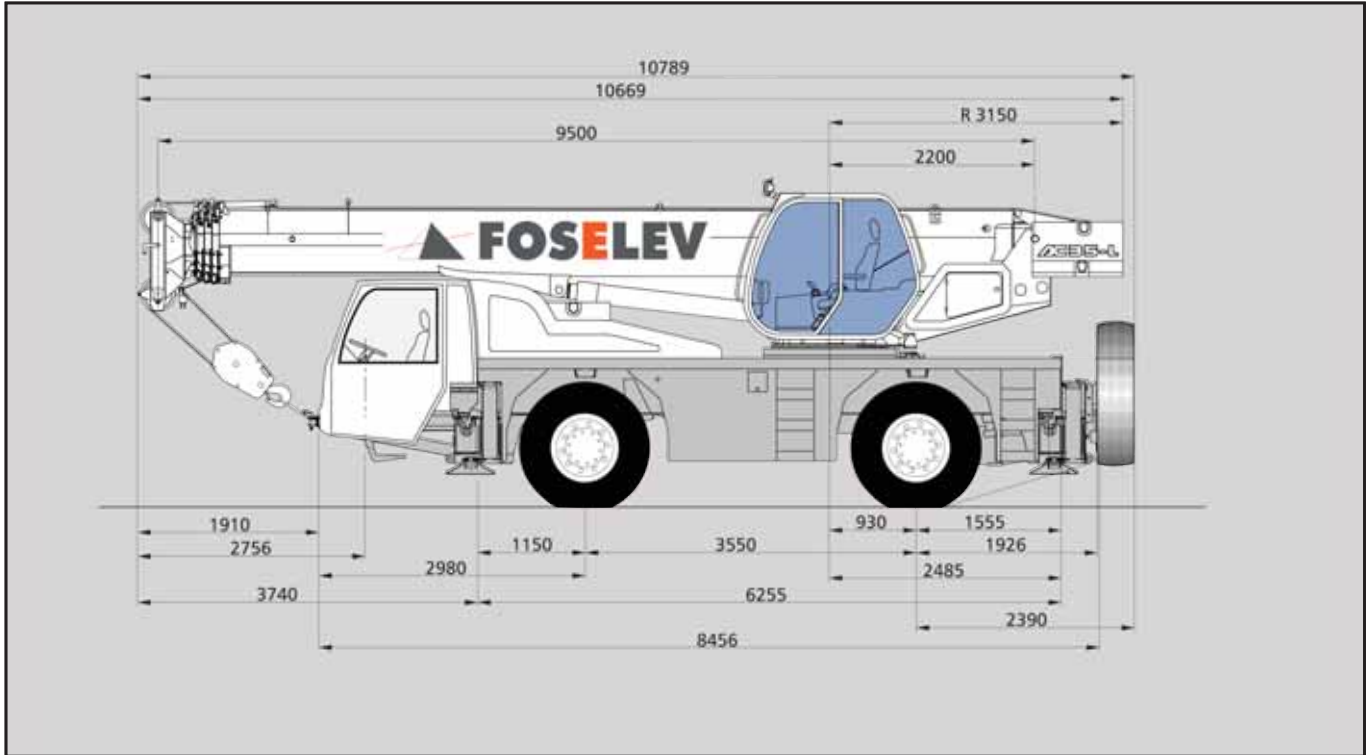


TEREX DEMAG AC 35 L

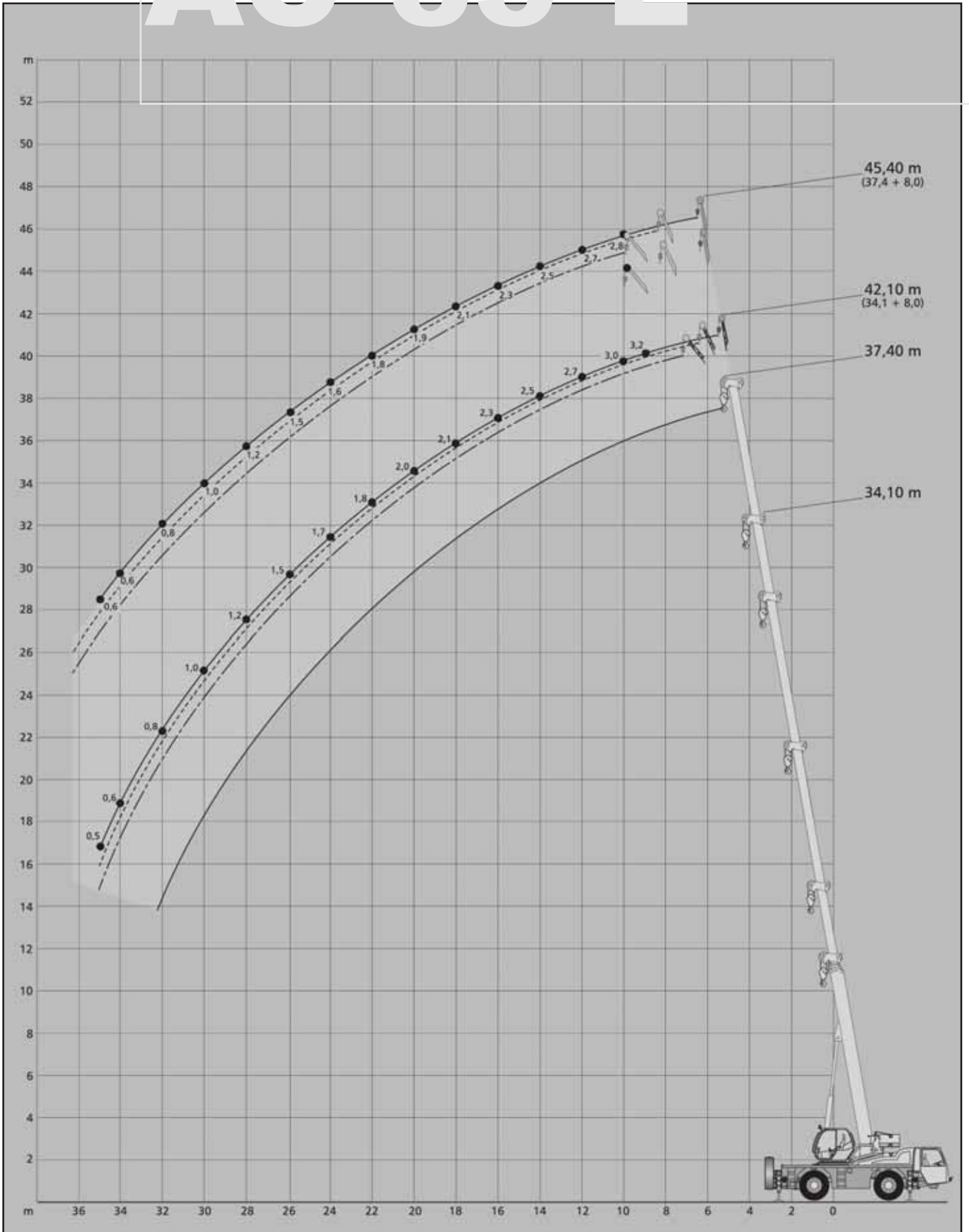
35
TONNES

AC 35 L

Cotation : TEREX DEMAG AC 35 L



AC 35 L



Telescopic boom

Flèche principale



de 9,5 m
à 37,4 m



5,5 t

Portée en mètre

	9,5	16,5	19,8	23,5	26,8	30,5	34,1	37,4	
3	35,0	26,0	19,0	-	-	-	-	-	3
4	24,9	22,0	18,6	17,6	-	-	-	-	4
5	20,6	19,1	16,8	15,2	13,9	-	-	-	5
6	17,0	17,0	14,7	13,3	12,2	10,0	-	-	6
7	14,5	14,5	12,8	11,8	10,9	9,7	7,5	-	7
8	-	11,5	11,5	10,2	9,8	8,8	7,5	5,6	8
9	-	9,5	9,5	8,7	8,6	8,0	7,1	5,4	9
10	-	8,0	8,0	7,5	7,4	7,3	6,7	5,0	10
11	-	6,7	6,7	6,7	6,5	6,4	6,2	4,7	11
12	-	6,0	6,0	6,0	5,7	5,7	5,6	4,4	12
13	-	5,2	5,2	5,2	5,2	5,1	5,0	4,2	13
14	-	4,6	4,6	4,6	4,6	4,5	4,5	4,0	14
15	-	-	4,0	4,0	4,0	4,0	4,0	3,7	15
16	-	-	3,6	3,6	3,6	3,6	3,6	3,5	16
18	-	-	-	2,8	2,8	2,8	2,8	2,8	18
20	-	-	-	2,5	2,5	2,3	2,4	2,4	20
22	-	-	-	-	2,0	1,8	2,0	2,0	22
24	-	-	-	-	1,7	1,5	1,7	1,6	24
26	-	-	-	-	-	1,3	1,4	1,3	26
28	-	-	-	-	-	1,1	1,2	1,1	28
30	-	-	-	-	-	-	1,0	0,8	30
32	-	-	-	-	-	-	-	0,6	32

Portée en mètre

Flèche principale également disponible 13m000

Swingaway

Extension Treillis



8 m



de 34,1 m
à 37,4 m



5,5 t

Portée en mètre

	34,1 + 8			37,4 + 8			
	0°	20°	40°	0°	20°	40°	
9	3,2	-	-	-	-	-	9,0
10	3,0	-	-	2,8	-	-	10,0
11	2,9	1,9	-	2,7	-	-	11,0
12	2,7	1,8	-	2,7	1,8	-	12,0
13	2,6	1,8	1,4	2,6	1,8	-	13,0
14	2,5	1,7	1,4	2,5	1,7	1,4	14,0
15	2,4	1,7	1,4	2,4	1,7	1,4	15,0
16	2,3	1,6	1,3	2,3	1,6	1,3	16,0
17	2,2	1,6	1,3	2,2	1,6	1,3	17,0
18	2,1	1,6	1,3	2,1	1,6	1,3	18,0
19	2,0	1,5	1,3	2,0	1,5	1,3	19,0
20	2,0	1,5	1,3	1,9	1,5	1,3	20,0
21	1,9	1,5	1,3	1,8	1,5	1,3	21,0
22	1,8	1,4	1,2	1,8	1,4	1,2	22,0
23	1,8	1,4	1,2	1,7	1,4	1,2	23,0
24	1,7	1,4	1,2	1,6	1,4	1,2	24,0
26	1,5	1,3	1,2	1,5	1,3	1,2	26,0
28	1,2	1,3	1,2	1,2	1,3	1,2	28,0
30	1,0	1,1	1,1	1,0	1,1	1,2	30,0
32	0,8	0,9	0,9	0,8	0,9	0,9	32,0
34	0,6	0,7	0,7	0,6	0,7	0,7	34,0
36	-	-	-	-	0,5	0,6	36,0

Portée en mètre



360°

