

MANISCOPIC

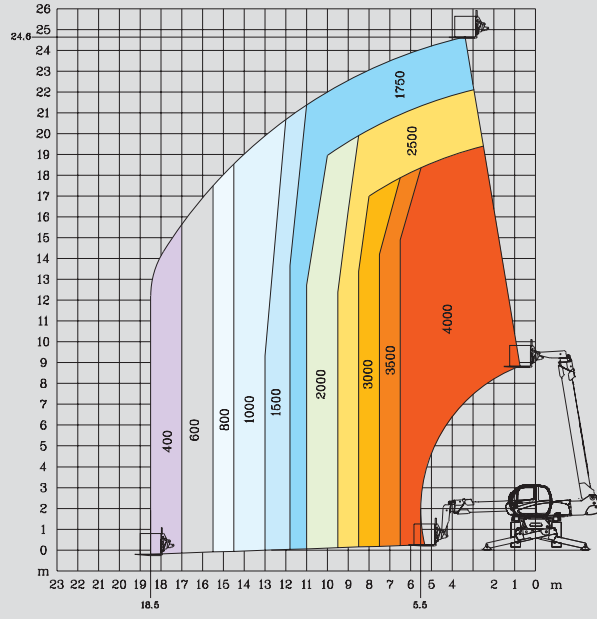
MRT 2540 PRIVILEGE



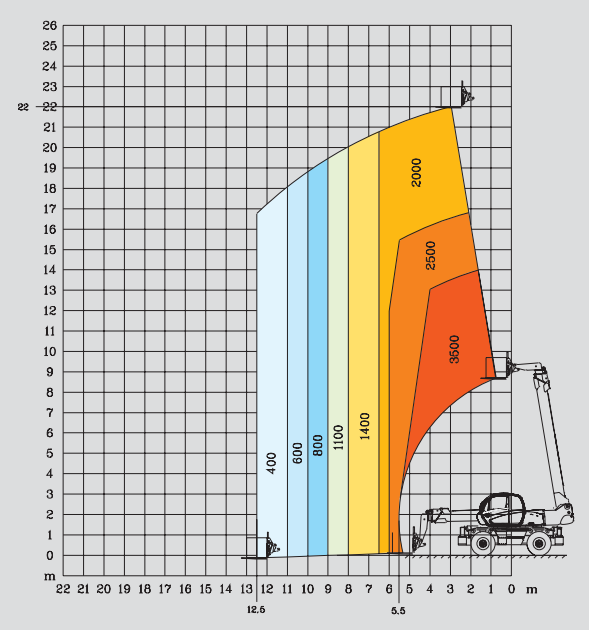
- Levage : 24,60 m
- Portée maximum : 18,50 m
- Moteur : 150 cv - 110 kw
- 4 roues motrices et directrices
- Transmission hydrostatique
- Correcteur de dévers

 **MANITOU**

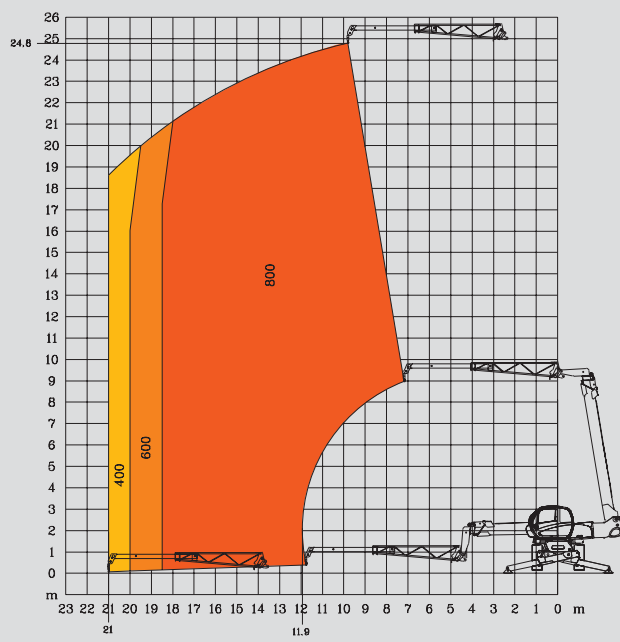
ROTATION SUR STABILISATEURS DÉPLOYÉS AVEC FOURCHES



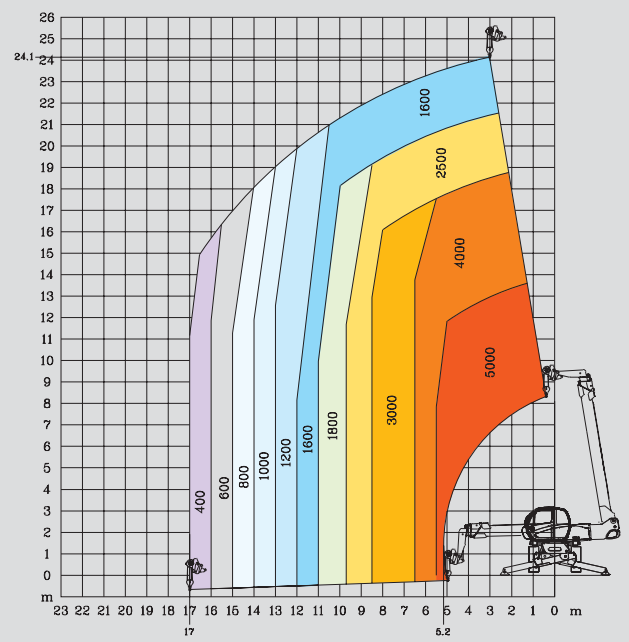
FRONTALE SUR PNEUS AVEC FOURCHES



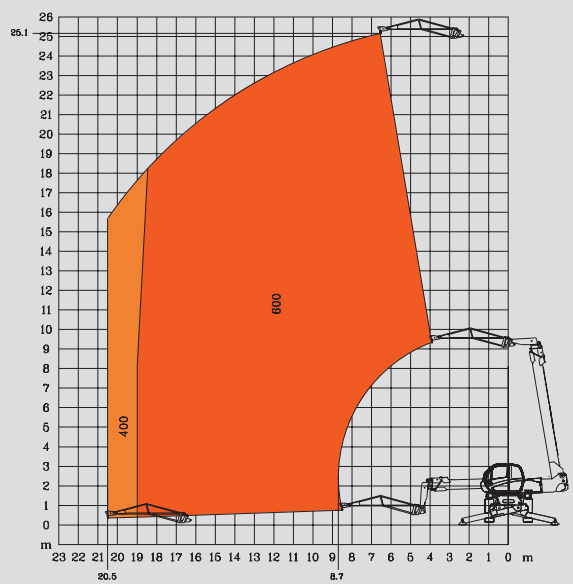
ROTATION SUR STABILISATEURS DÉPLOYÉS AVEC POTENCE GRUE



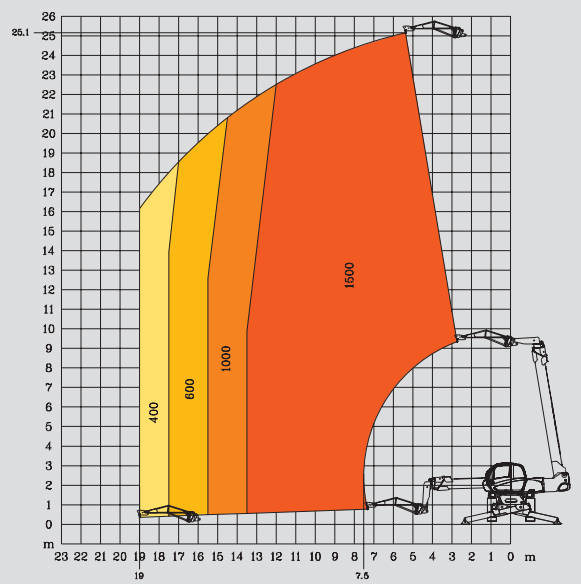
ROTATION SUR STABILISATEURS DÉPLOYÉS AVEC TREUIL 5 T



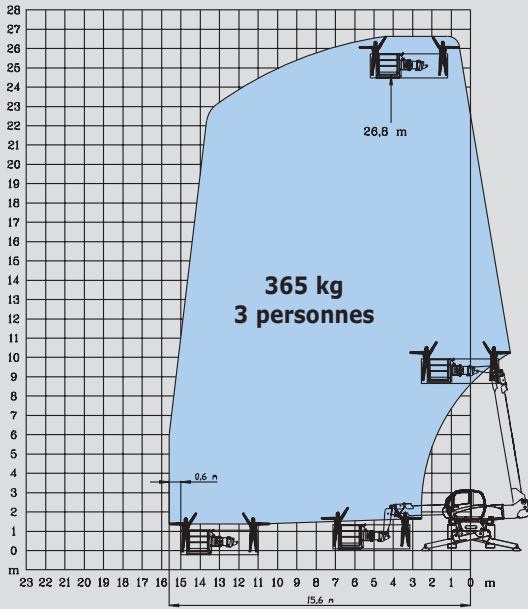
ROTATION SUR STABILISATEURS DÉPLOYÉS AVEC POTENCE P 600



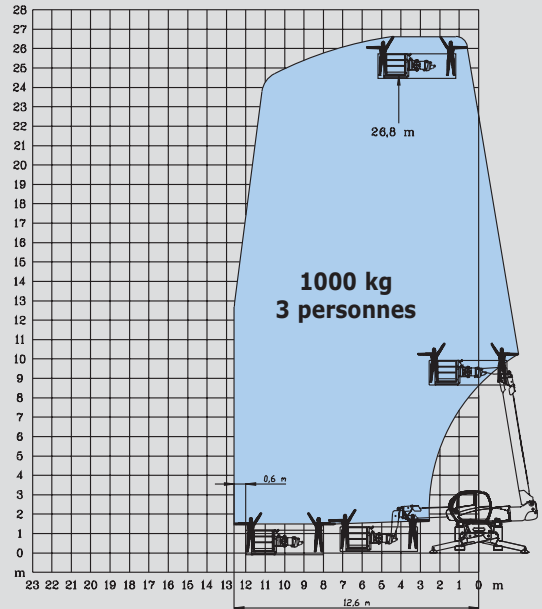
ROTATION SUR STABILISATEURS DÉPLOYÉS AVEC POTENCE P 1500



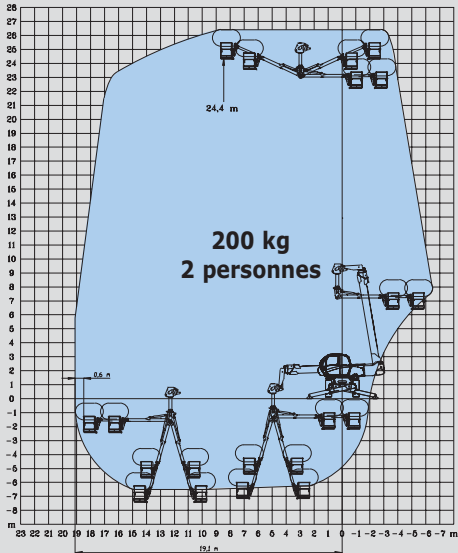
**ROTATION SUR STABILISATEURS DÉPLOYÉS
AVEC NACELLE ORH STANDARD 2,25/4 m**



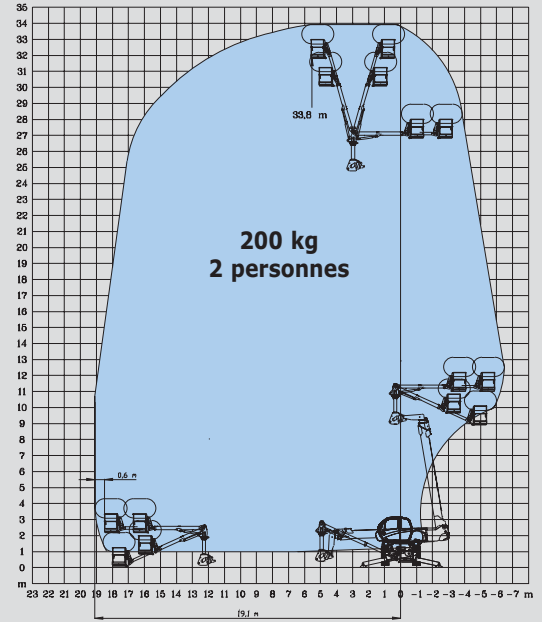
**ROTATION SUR STABILISATEURS DÉPLOYÉS
AVEC NACELLE 1000 KG 2,25/4 m**



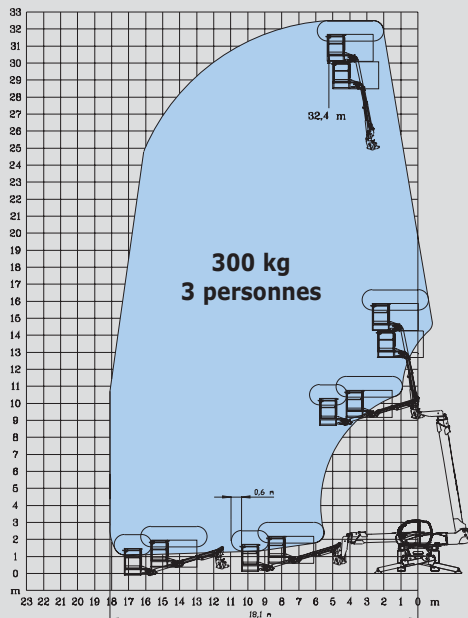
**ROTATION SUR STABILISATEURS DÉPLOYÉS
AVEC NACELLE AERIAL JIB 2
ZONE DE TRAVAIL EN NEGATIF**



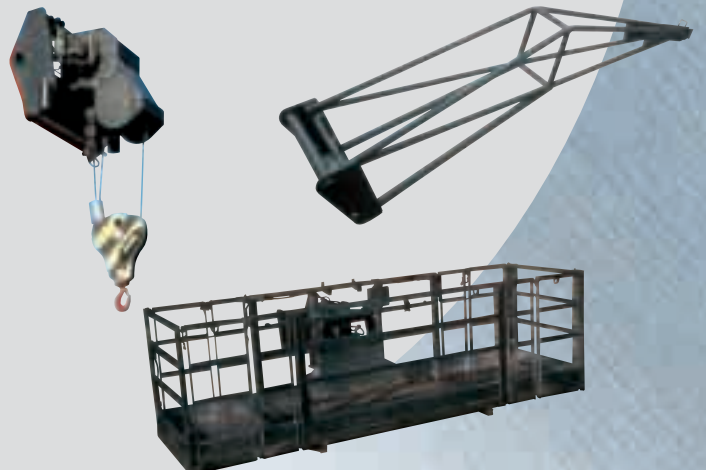
**ROTATION SUR STABILISATEURS DÉPLOYÉS
AVEC NACELLE AERIAL JIB 2
ZONE DE TRAVAIL EN POSITIF**


















**ROTATION SUR STABILISATEURS DÉPLOYÉS
AVEC NACELLE AERIAL JIB 3**

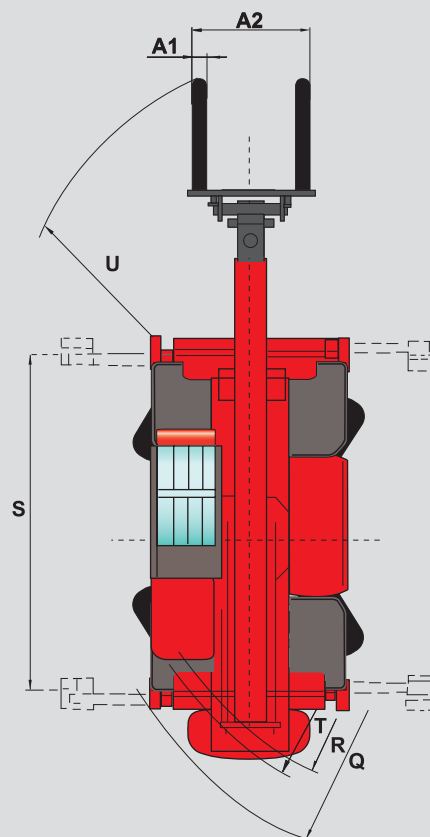
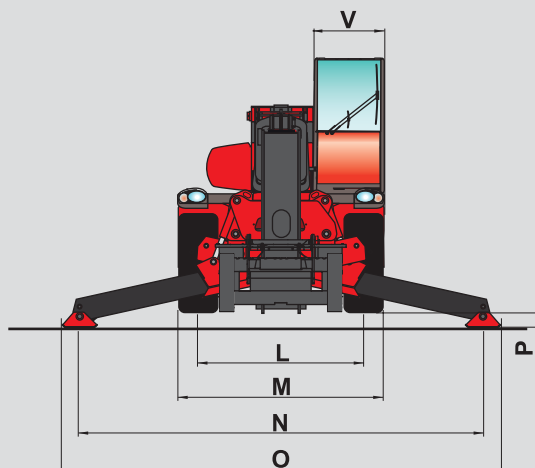
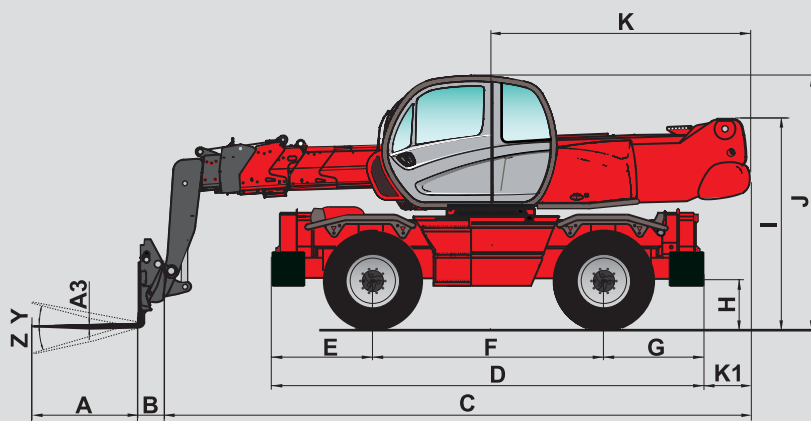


**Etude et adaptation
des équipements sur demande**



MRT 2540 **PRIVILEGE**

-  **Capacité de levage** (sur stabilisateurs)4000 kg à 500 mm du talon des fourches
-  **Hauteur de levage** :24,60 m
-  **Pneumatiques**
18 - 22,5
-  **Fourches** (mm)
Longueur1200
Largeur x épaisseur150 X 50
-  **Freins** de service multidisques à bain d'huile avec assistance hydraulique sur les 2 ponts
Frein de parking de type négatif
-  **Moteur Mercedes-Benz**
TypeOM 904 LA (EURO 3)
Cylindrée4 cylindres - 4250 cm³
Puissance (ISO/TR 14396)150 cv/110 kw
580 Nm de 1200 à 1600 tr/mn
Refroidissement par eau
Injection directe
-  **Transmission**hydrostatique à régulation en puissance (pompe à débit variable et moteur hydrostatique à cylindrée variable)
Inverseur de marcheélectromagnétique
Boîte de vitesses à 2 rapports
Vitesse de déplacement maxi36 km/h*
*Vitesse pouvant être limitée en fonction des réglementations locales en vigueur
-  **Correcteur de devers sur pont avant +/-8° (15%)**
Pont arrière oscillant avec blocage hydraulique automatique en rotation (supérieure à 15°)
-  **4 stabilisateurs télescopiques**
à commandes individuelles ou simultanées
-  **Rotation totale et continue**
Tourelle montée sur une couronne à denture intérieure
Joint tournant hydraulique
Joint tournant électrique
-  **Hydraulique**
3 pompes à engrenages :270 bars/160 l/mn
-  **Commandes** : 2 mono leviers à commande électro-hydraulique proportionnelle "Danfoss" pour tous les mouvements.
-  **Réservoirs**
Système de refroidissement18 l.
Huile moteur15 l.
Huile hydraulique200 l.
Carburant230 l.
-  **Poids à vide** (avec fourches)17165 kg
Largeur hors tout2,43 m
Hauteur hors tout3,05 m
Longueur hors tout7,82 m
Garde au sol0,37 m
Effort de traction8200 daN
-  **Contrôleur d'état de charge en standard** (norme grue mobile)



| | |
|----|------|
| A | 1200 |
| A1 | 150 |
| A2 | 1320 |
| A3 | 50 |
| B | 290 |
| C | 7530 |
| D | 5050 |
| E | 1155 |
| F | 2750 |
| G | 1155 |
| H | 380 |
| I | 2485 |
| J | 3050 |
| K | 2985 |
| K1 | 485 |
| L | 1930 |
| M | 2425 |
| N | 4700 |
| O | 5100 |
| P | 150 |
| Q | 4500 |
| R | 3800 |
| S | 4550 |
| T | 4040 |
| U | 6700 |
| V | 950 |
| Y | 12° |
| Z | 105° |

mm

Les spécifications portées n'engagent pas le constructeur et peuvent être modifiées sans préavis.
Les Manitou présentés dans cette brochure peuvent comporter des équipements optionnels.
*Selon les pays, la valeur maxi autorisée sur les routes ouvertes à la circulation publique, peut être limitée. (25 km/h pour la France).



MANITOU BF

B.P. 249 - 44158 Ancenis Cedex France - Tél. : 33 (0) 2 40 09 10 11
Fax commercial france : 02 40 09 10 96 / Export : 33 2 40 09 10 97
www.manitou.com

700385FR-A - 04/07

